

HUSSMANN®

microDS™

RLT-W

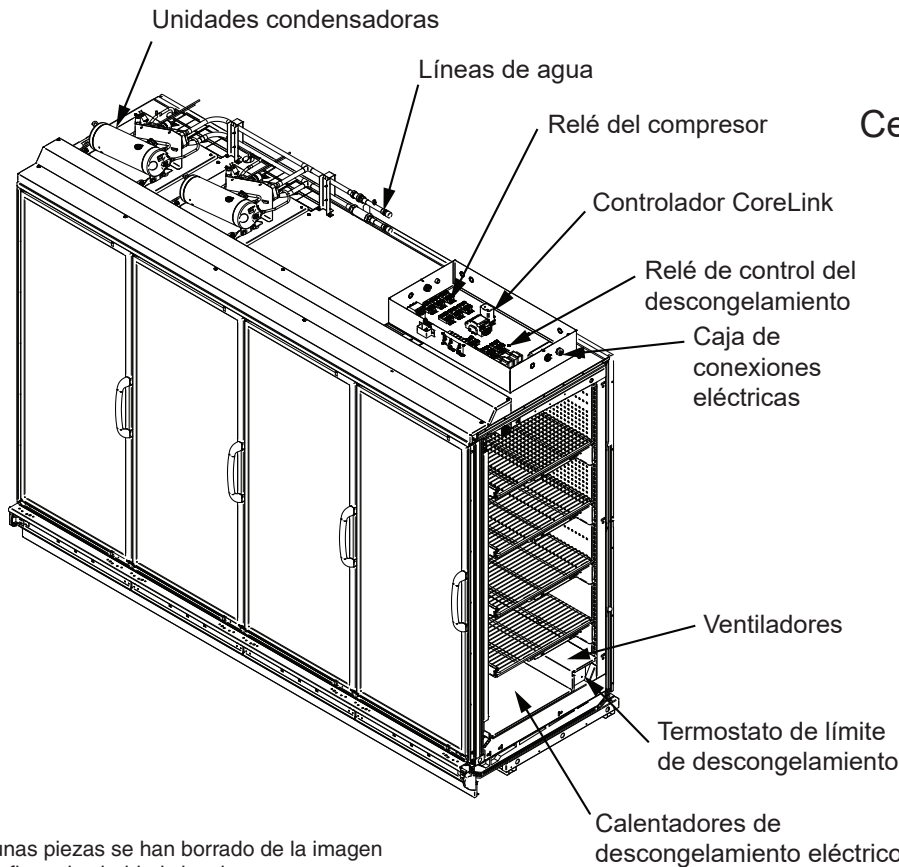
con puertas INNOVATOR
o puertas INNOVATOR III
enfriado por agua
Autocontenido
R-290

Hoja de datos del exhibidor

N/P 3182836_A

Certificado por **UL EPH®**

Abril de 2023



Algunas piezas se han borrado de la imagen para fines de claridad visual.

Se muestra el exhibidor de 4 puertas.

Certificación UL EPH

Este modelo de exhibidor se fabrica para cumplir con los requisitos ANSI/SCC en cuanto a construcción, materiales y facilidad de limpieza.

⚠ ADVERTENCIA

Los componentes deberán reemplazarse con componentes similares y el servicio deberá realizarlo únicamente personal de servicio autorizado de fábrica, a fin de minimizar el riesgo de una posible ignición debido al uso de piezas incorrectas o de un servicio inadecuado.



Datos de rendimiento	Página 2	Pesos de envío estimados	Página 6
Datos del producto (estadísticas de AHRI)	Página 2	Opciones de estantes	Página 6
Corte transversal	Página 3	Diagramas de cableado	Página 7
Perspectiva de plano	Página 4	Historial de revisiones	Página 20
Cargas eléctricas	Página 5		

Data sheet-Reach-in-RLT-W-SP
Hoja de datos-Reach-in RLT-W-SP

Nos reservamos el derecho de cambiar o revisar las especificaciones y el diseño del producto en relación con cualquier característica de nuestros productos. Dichos cambios no dan derecho al comprador a cambios correspondientes, mejoras, agregados o reemplazos en el equipo comprado o enviado anteriormente.

RLT-W

Alimentos congelados / Helado

Datos de refrigeración ¹

RLT-W		Vida de estante óptima	
Aplicación		Alimentos congelados (FF)	Helado (IC)
Temperatura	Aire de descarga, °F (°C)	-3 (-19.5)	-10 (-23)

Notas:

1. Todos los datos se basan en tiendas cuya temperatura y humedad no excedan las condiciones del ambiente de Tipo 1 de NSF de 75 °F y una humedad relativa del 55%, excepto donde se indique.
2. Las condiciones de diseño de suministro de agua son de 50 a 115 °F (10 a 40 °C).

Datos del compresor

Calor total de rechazo	BTU/H
2 puertas	5,420
3 puertas	8,423
4 puertas	10,840
5 puertas	12,010

RLT-W

Caída de presión del agua de enfriamiento ⁴	PSI
2 puertas	4
3 puertas	4
4 puertas	5
5 puertas	5

RLT-W

Caudal del glicol/agua ⁵

	GPM	LPM
2 puertas	2.0	7.6
3 puertas	3.0	11.4
4 puertas	3.0	11.4
5 puertas	4.0	15.2

Datos de descongelamiento

Frecuencia (horas entre descongelamiento)	24
Tiempo (minutos)	60
Terminación por temp. (°F)	48

ELÉCTRICO O GAS Eléctrico

Agua de descongelamiento ³ 1.3 lb/puerta/día (0.5 kg/m)

³ (± 15% basado en la configuración de los gabinetes y el aprovisionamiento del producto).

Diferencia de temperatura de diseño del agua de enfriamiento 10 °F

⁴ La válvula equilibradora automática requiere un mínimo de 2 psi para su funcionamiento. Reste 2 psi si la válvula equilibradora automática no fue proporcionada.

Carga por unidad ⁶

2 puertas	0.33 lb	5.3 oz	150 g
3 puertas	0.33 lb	5.3 oz	150 g
4 puertas	0.33 lb	5.3 oz	150 g
5 puertas	0.33 lb	5.3 oz	150 g

⁵ Utilice una solución premezclada de glicol inhibido. Si la mezcla se va a hacer en el local, utilice solo agua destilada o desionizada (no utilice agua del municipio).

⁶ Carga máxima de R290 por unidad condensadora = 150 g.

⁶ Carga por unidad por sección del serpentín. - 2 unidades de 3, 4 y 5 puertas.

Tamaño de conexiones de agua

Se requiere un conector NPT hembra ¾ pulg. para conectarse al conector NPT macho ¾ pulg. que se proporciona en la parte superior del gabinete para las conexiones de entrada y salida de agua. Hay disponibles kits de manguera opcionales que incluyen dos mangueras de 6 pies con conectores NPSM hembra ¾ pulg. Presión máxima de trabajo de los componentes del lado del agua: 100 psig

Datos del producto

Volumen refrigerado bruto ⁷ (pies ³ /puerta)	39.43 pies ³ /puerta (1.12 m ³ /puerta)
Área de exhibición total AHRI ⁸ (pies ² /puerta)	14.26 pies ² /puerta (1.32 m ² /puerta)
Área de estante ⁹ (pies ² /puerta)	32.27 pies ² /puerta (3.00 m ² /puerta)

⁷ Volumen refrigerado bruto AHRI: Volumen refrigerado/Unidad de longitud, pies³/puerta [m³/puerta]

⁸ Calculada utilizando la metodología estándar AHRI 1200: Área de exhibición total, pies² [m²]/Unidad de longitud, puerta

⁹ El área de superficie del estante está formada por la plataforma inferior más el complemento del estante estándar para este modelo: (5) estantes de 26 pulg., distribuidos vertical y uniformemente.

Exhibidor Reach-in autocontenido y R290 (propano),
modelos de 2, 3, 4 y 5 puertas, alto, 6 niveles de
exhibición, enfriado por agua

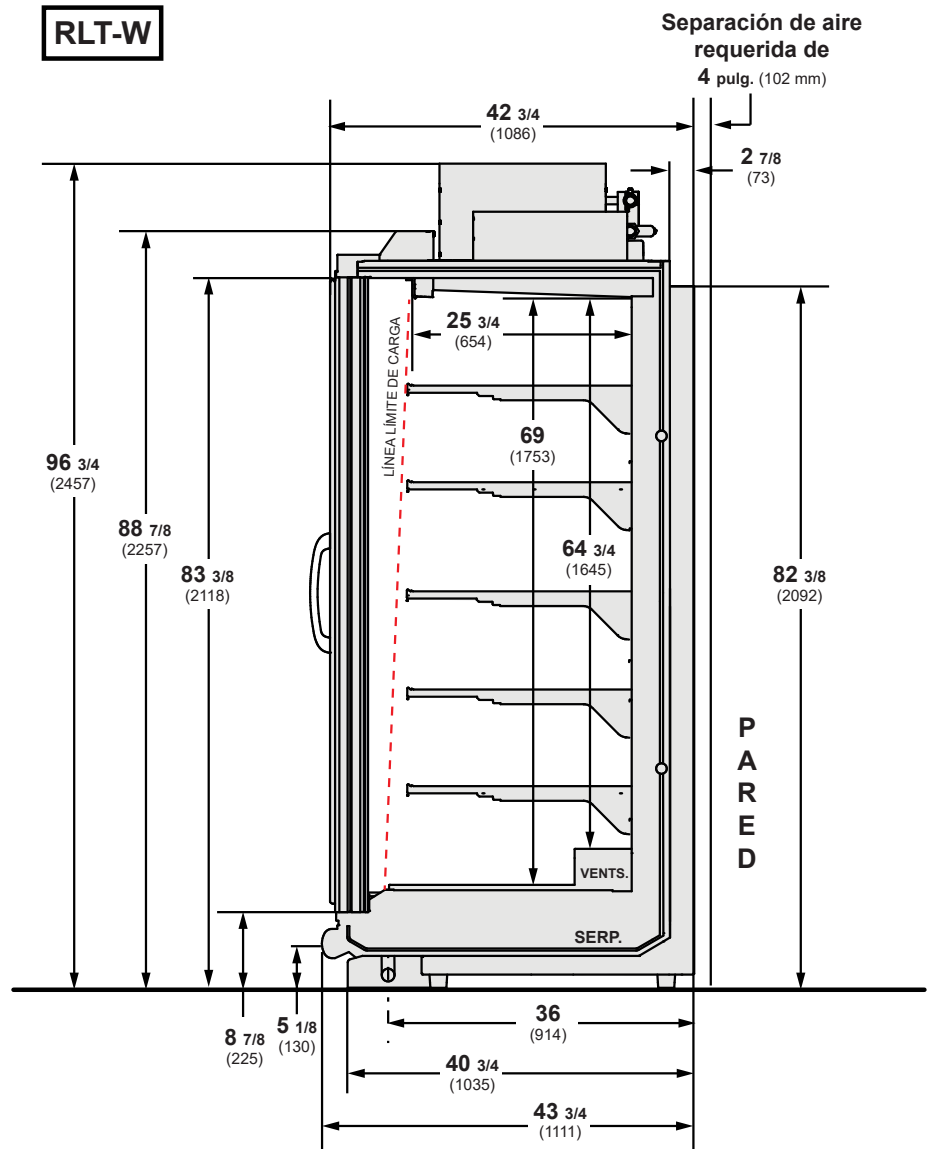
RLT-W
Alimentos congelados / Helado

Complemento del estante mostrado
conforme a las pruebas:

Cinco hileras para estantes (26 pulg.)
distribuidas uniformemente entre la
charola de exhibición inferior y el
panel superior interior.

Dimensiones mostradas en pulg. y (mm).

4 pulg. entre los gabinetes
espalda con espalda.



RLT-W

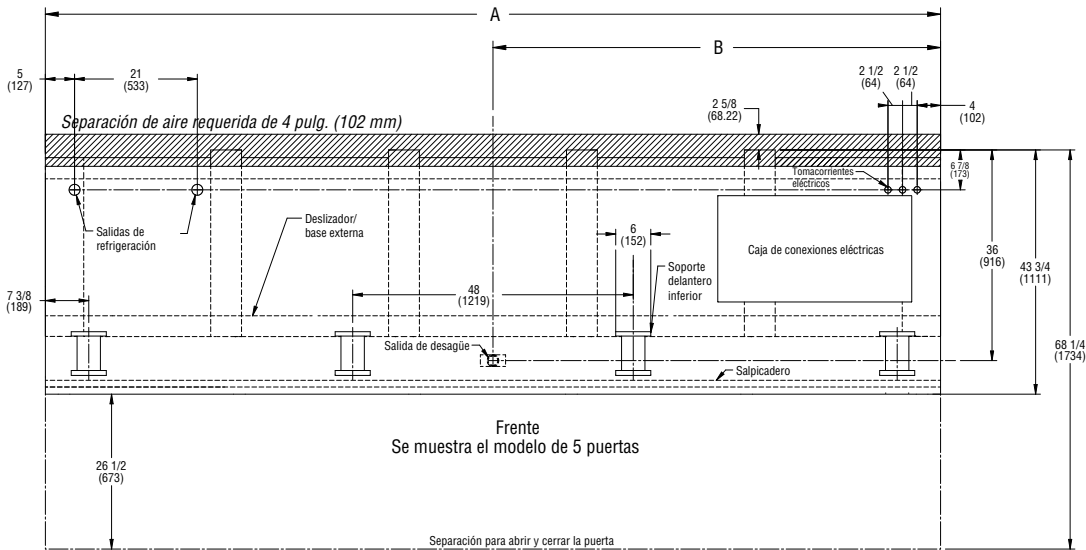
Alimentos congelados / Helado

Las conexiones eléctricas y de agua se encuentran en la parte superior. Se requieren circuitos eléctricos y tuberías elevadas.

Perspectivas de plano de ingeniería

Dimensiones mostradas en pulgadas (mm).

Reach-in alto
2, 3, 4 y 5 puertas



	2 puertas	3 puertas	4 puertas	5 puertas
General				
(A) Longitud del gabinete (sin extremos ni separadores)	62 (1575)	92 3/8 (2346)	123 (3124)	153 1/4 (3892)
**NOTA: Cada extremo sólido agrega aprox. 2 3/8 pulg. (60 mm) de longitud a la agrupación, cada separador agrega aprox. 2 3/4 pulg. (70 mm) y las uniones entre gabinetes agregan aprox. 1/8 pulg. (3 mm) por el material del sello.				
Dimensión máxima exterior desde la parte posterior hasta el frente del gabinete (incluye el tope)	43 3/4 (1111)	43 3/4 (1111)	43 3/4 (1111)	43 3/4 (1111)
Parte posterior del gabinete al frente del salpicadero	40 1/2 (1029)	40 1/2 (1029)	40 1/2 (1029)	40 1/2 (1029)
Ancho del riel deslizador	3 3/8 (86)	3 3/8 (86)	3 3/8 (86)	3 3/8 (86)
Ancho del apoyo delantero inferior	6(152)	6(152)	6(152)	6(152)
Área de ductos cortos entre el riel deslizador delantero y el salpicadero	7 5/8 (194)	7 5/8 (194)	7 5/8 (194)	7 5/8 (194)
Servicio eléctrico				
Extremo izquierdo del gabinete al centro del orificio más cercano	52 3/4 (1340)	83 1/4 (2115)	113 3/4 (2889)	144 1/8 (3661)
Extremo derecho del gabinete al centro del orificio más cercano	4 (102)	4 (102)	4 (102)	4 (102)
Parte posterior del gabinete al centro del orificio eléctrico	6 7/8 (175)	6 7/8 (175)	6 7/8 (175)	6 7/8 (175)
Extremo izquierdo del gabinete a la caja de conexiones eléctricas	25 3/4 (654)	54 1/4 (1378)	84 5/8 (2151)	115 1/8 (2924)
Extremo derecho del gabinete a la caja de conexiones eléctricas	3 (76)	5 (127)	5 (127)	5 (127)
Parte posterior del gabinete a la caja de conexiones eléctricas	9 7/8 (251)	8 7/8 (225)	7 7/8 (200)	7 7/8 (200)
Salida de desagüe				
(B) Extremo derecho del gabinete al centro de la salida de desagüe	23 7/8 (606)	54 1/4 (1378)	46 1/4 (1175)	76 5/8 (1946)
Parte posterior y exterior del gabinete a la salida de desagüe	36 (914)	36 (914)	36 (914)	36 (914)
Sello de agua				
Borde del sello de agua al centro de la salida de agua	31 (787)	31 (787)	31 (787)	31 (787)
Tubo de goteo con cédula 40 de PVC	1 (25)	1 (25)	1 (25)	1 (25)
**NOTA: La salida del sello de agua instalada en el local, los conectores en T y los demás conectores se envían con el gabinete.				
Salidas de refrigeración				
Extremo izquierdo del gabinete al centro de la salida de refrigeración más cercana	5 (127)	5 (127)	5 (127)	5 (127)
Extremo izquierdo del gabinete al centro de la segunda salida de refrigeración	N/A	26 (660)	26 (660)	26 (660)
**NOTA: El gabinete de 2 puertas solo tiene 1 salida de refrigeración.				
Soportes delanteros, inferiores y exteriores desde el extremo del gabinete	7 3/8 (187)	7 3/8 (187)	7 3/8 (187)	7 3/8 (187)
Soporte delantero, inferior y central desde la línea central	24 (610)	24 (610)	24 (610)	24 (610)
**NOTA: La distancia entre los apoyos central y exterior variará.				

Datos eléctricos

Número de ventiladores		2 puertas	3 puertas	4 puertas	5 puertas					
8.25 pulg.		2	3	4	5					
		Amperios				Watts				
Ventilador del evaporador		2 puertas	3 puertas	4 puertas	5 puertas	2 puertas	3 puertas	4 puertas	5 puertas	
120 V	50/60 Hz	0.60	0.90	1.20	1.50	36	54	72	90	
Calentadores anticondensación de la puerta (en el circuito del ventilador)										
120 V	50/60 Hz	Innovator	0.8	1.2	1.6	2.0	94	140	187	234
120 V	50/60 Hz	Innovator III	1.4	2.0	2.7	3.4	162	244	325	406
Calentadores anticondensación del marco (en el circuito del ventilador)										
120 V	50/60 Hz		0.96	1.43	1.92	2.4	115	172	230	288

Unidad condensadora (208 V, 60 Hz) estándar

NOTA: Solo un compresor puede arrancarse a la vez.

	2 puertas	3 puertas	4 puertas	5 puertas
Compresor RLA	4.5	4.0	4.5	4.5
Compresor LRA	32/unidad	37/unidad	32/unidad	32/unidad

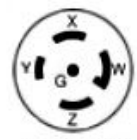
Requisitos del circuito del exhibidor (208 V, trifásico, 60 Hz)

	2 puertas	3 puertas	4 puertas	5 puertas
Amperios total	9.0	13.5	18.0	17.0
Capacidad de corriente máxima (MCA)	11.3	16.9	21.6	21.1
Protección máxima de sobrecarga del circuito (MOPD)	15	20	25	25

Enchufe NEMA



L21-20P



L21-30P

Enchufe eléctrico opcional - NEMA L21-20P (2, 3 puertas) L21-30P (4, 5 puertas)

NOTA: MOPD es 15 amperios para 2 puertas. Los gabinetes que se conectan por cable utilizan un enchufe de 20 amperios, y deben conectarse a un receptáculo de 20 amperios. MOPD es 25 amperios para 4 y 5 puertas. Los gabinetes que se conectan por cable utilizan un enchufe de 30 amperios, y deben conectarse a un receptáculo de 30 amperios.

NOTA: MOPD es 20 amperios para 3 puertas. Los gabinetes que se conectan por cable utilizan un enchufe de 20 amperios, y deben conectarse a un receptáculo de 20 amperios.

Descongelamiento

	2 puertas	3 puertas	4 puertas	5 puertas	2 puertas	3 puertas	4 puertas	5 puertas
Calentadores de drenaje (120 V)	1	1.5	2	2.57	120	180	240	300
Descongelamiento eléctrico (208 V)	9	13.5	17.3	16.84	1870	2800	3600	3500

	Amperios				Watts			
LÁMPARAS LED ESTÁNDAR	2 puertas	3 puertas	4 puertas	5 puertas	2 puertas	3 puertas	4 puertas	5 puertas
GE	0.37	0.54	0.70	0.87	44.7	64.5	84.2	104

RLT-W

Alimentos congelados / Helado

EXTREMOS o SEPARADORES

Cada extremo estándar y separador aislado añade 2 pulg. (38 mm) a la agrupación de gabinetes.

DATOS FÍSICOS

Tubo de goteo del exhibidor (pulg.) 1 1/4
Tubo con cédula 40 de PVC

PESO DE ENVÍO ESTIMADO †

Gabinete					Extremo sólido
	2 puertas	3 puertas	4 puertas	5 puertas	(cada uno)
lb (kg)	1052 (477)	1345 (610)	1692 (769)	2061 (767)	60 (27)

† Los pesos reales varían dependiendo de los kits opcionales incluidos.

Opciones de estantes

Dimensiones de estantes aprobadas para exhibiciones estándar (horizontal, soportes de 2 a 3 posiciones):

22 pulgadas

24 pulgadas

26 pulgadas

Contacte al área de ingeniería para recibir recomendaciones de exhibición no estándar

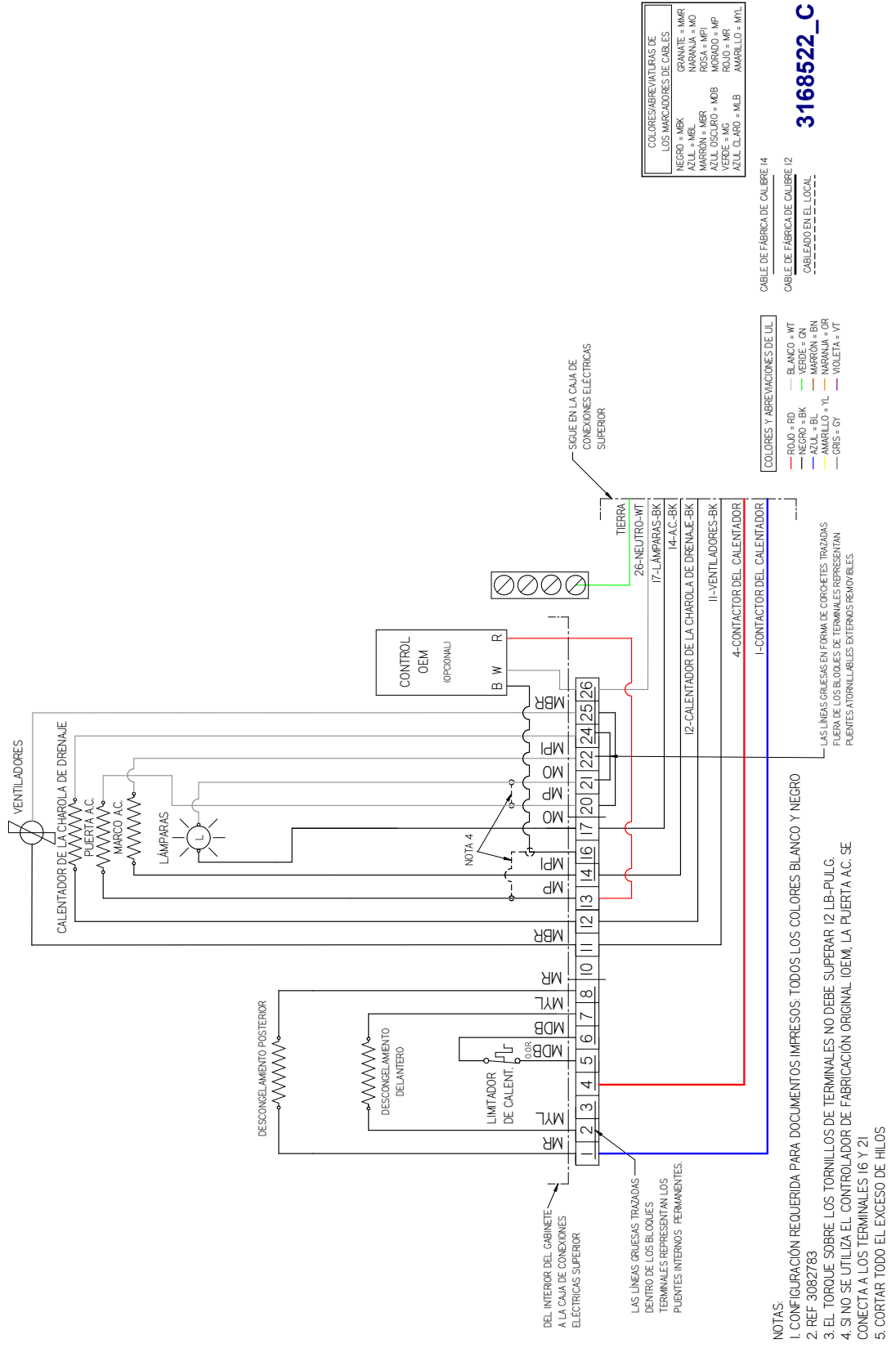
Número óptimo de estantes: 5 por puerta

Número máximo de estantes: 5 por puerta

Complemento del estante estándar para fines de prueba: (5 por puerta) estantes de 26 pulg., distribuidos vertical y uniformemente.

Propano CoreLink Cableado - 2 puertas

RLT-W Alimentos congelados / Helado



RLT-W

Alimentos congelados / Helado

Propano CoreLink

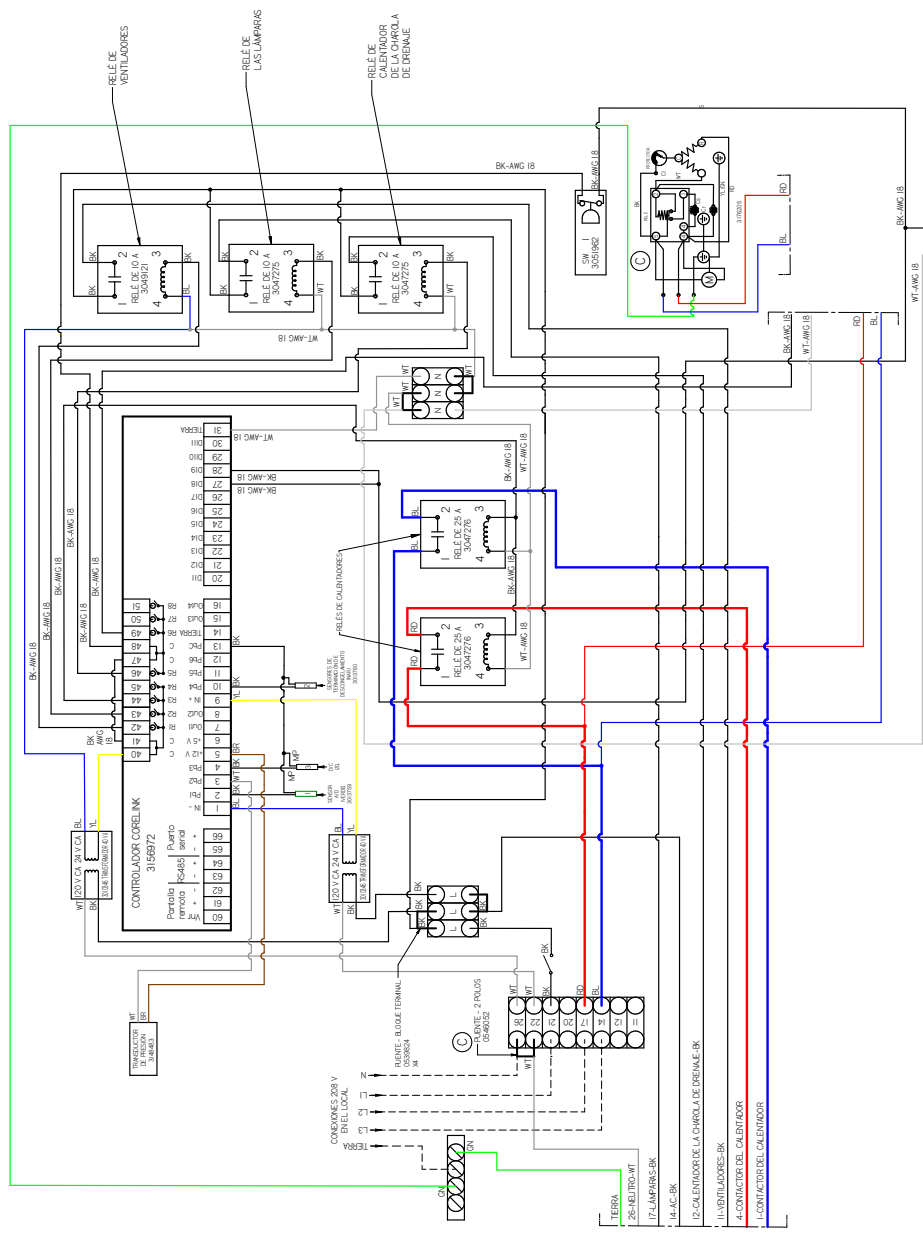
Cableado - 2 puertas

3168522_C

COLORES/ABREVIATURAS DE LOS MARCADORES DE CABLES	
NEGRO = BK	GRANATE = MMK
ROJO = RD	ROSA = MO
MARRÓN = BR	ROSA = MP
AZUL OSCURO = MB	ROJO = MR
VERDE = MG	AZUL CLARO = ML
AZUL CLARO = ML	AMARILLO = MYL

CABLE DE FABRICA DE CALIBRE 14
 CABLE DE FABRICA DE CALIBRE 12
 CABLEADO EN EL LOCAL

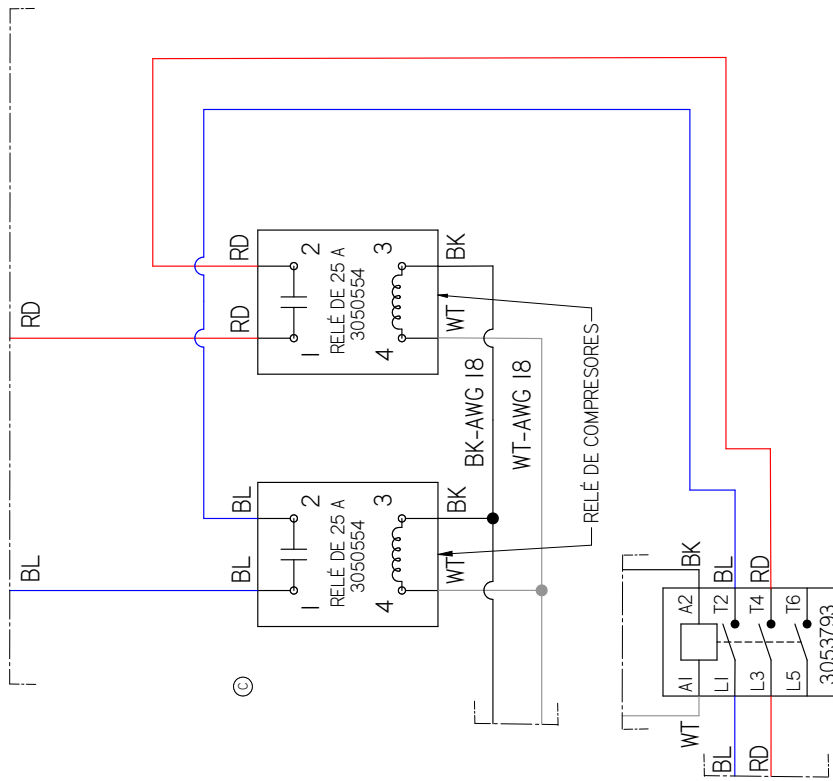
COLORES Y ABBREVIACIONES DE UL	
ROJO = RD	BLANCO = WT
NEGRO = BK	VERDE = GN
AZUL = BL	MARRÓN = BN
AMARILLO = YL	NARANJA = OR
GRIS = GY	VIOLETA = VT



- NOTAS:
1. CONFIGURACIÓN REQUERIDA PARA DOCUMENTOS IMPRESOS: TODOS LOS COLORES BLANCO Y NEGRO
 2. REF. 3052783
 3. EL TORQUE SOBRE LOS TORNILLOS DE TERMINALES NO DEBE SUPERAR 12 LB-PULG.
 4. SI NO SE UTILIZA EL CONTROLADOR DE FABRICACIÓN ORIGINAL (OEM), LA PUERTA AC. SE CONECTA A LOS TERMINALES 16 Y 21
 5. CORTAR TODO EL EXCESO DE HILOS

Propano CoreLink Cableado - 2 puertas

RLT-W Alimentos congelados / Helado



COLORES Y ABBREVIACIONES DE UL

ROJO	RD
BLANCO	WT
VERDE	GN
NEGRO	BK
AZUL	BL
AMARILLO	YL
GRIS	GY
NARANJA	OR
MARRÓN	BN
VIOLETA	VT

- NOTAS:
1. CONFIGURACIÓN REQUERIDA PARA DOCUMENTOS IMPRESOS: TODOS LOS COLORES BLANCO Y NEGRO
 2. REF 3082783
 3. EL TORQUE SOBRE LOS TORNILLOS DE TERMINALES NO DEBE SUPERAR 12 LB-PULG.
 4. SI NO SE UTILIZA EL CONTROLADOR DE FABRICACIÓN ORIGINAL IOEM, LA PUERTA AC. SE CONECTA A LOS TERMINALES 16 Y 21
 5. CORTAR TODO EL EXCESO DE HILOS

COLORES/ABBREVIATURAS DE LOS MARCADORES DE CABLES

NEGRO	MBK
AZUL	MEL
MARRÓN	MER
AZUL OSCURO	MOB
ROJO	MR
VERDE	MN
AZUL CLARO	MLB
AMARILLO	MYL
GRANATE	MMR
NARANJA	MO
ROSA	MPI
MORADO	MP

CABLE DE FABRICA DE CALIBRE 14
CABLE DE FABRICA DE CALIBRE 12
CABLEADO EN EL LOCAL

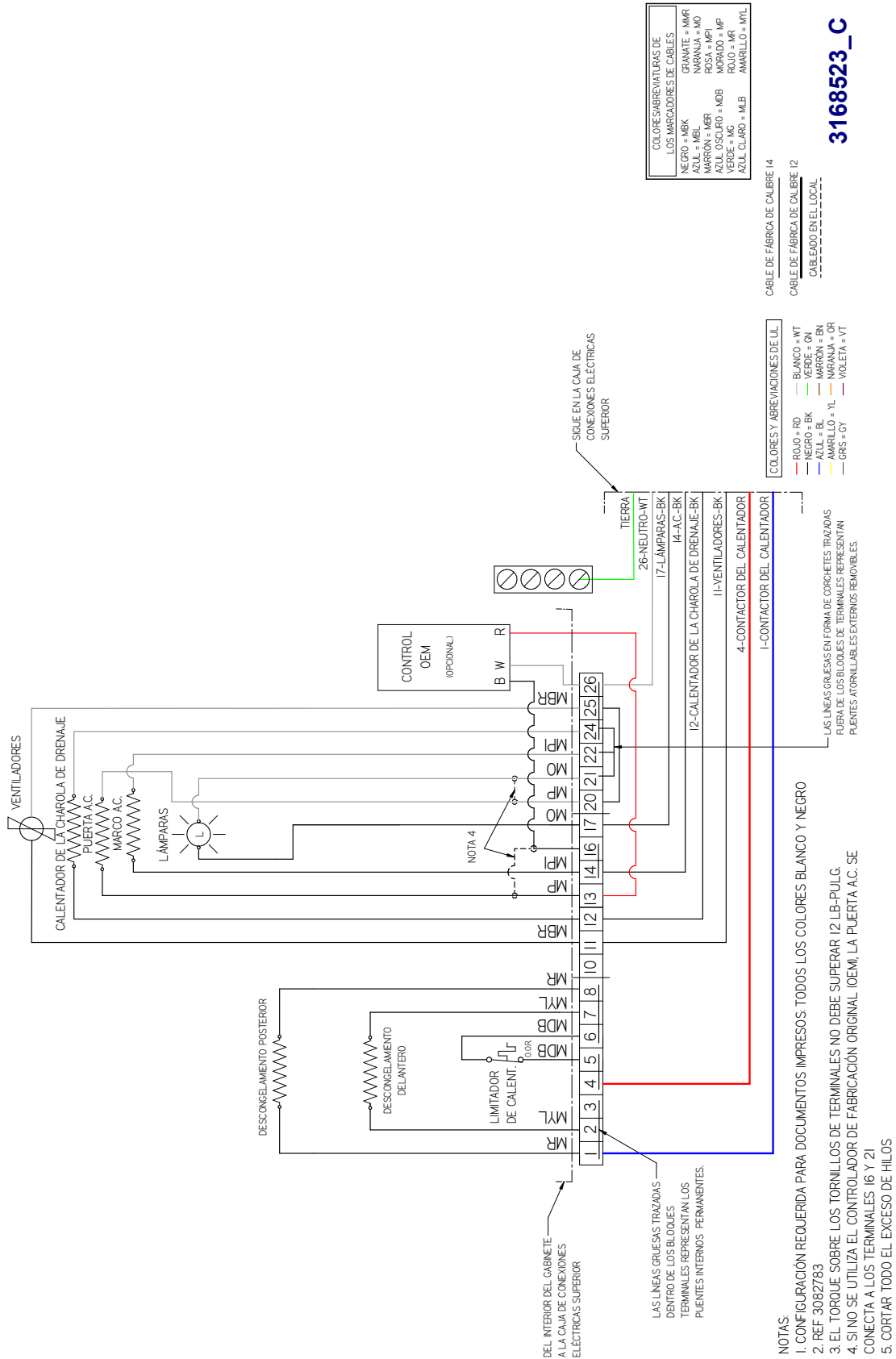
3168522_C

RLT-W

Alimentos congelados / Helado

Propano CoreLink

Cableado - 3 puertas



COLORES/ABREVIATURAS DE LOS MARCADORES DE CABLES

NEGRO = MRK	GRANITE = MGR
AZUL = MBL	NARANJA = MO
MARRÓN = MBR	ROSA = MPI
AZUL OSCURO = MDB	MORADO = MP
VERDE = MG	ROJO = MR
AZUL CLARO = MLB	AMARILLO = MYL

CABLE DE FABRICA DE CALIBRE 14
 CABLE DE FABRICA DE CALIBRE 12
 CABLEADO EN EL LOCAL

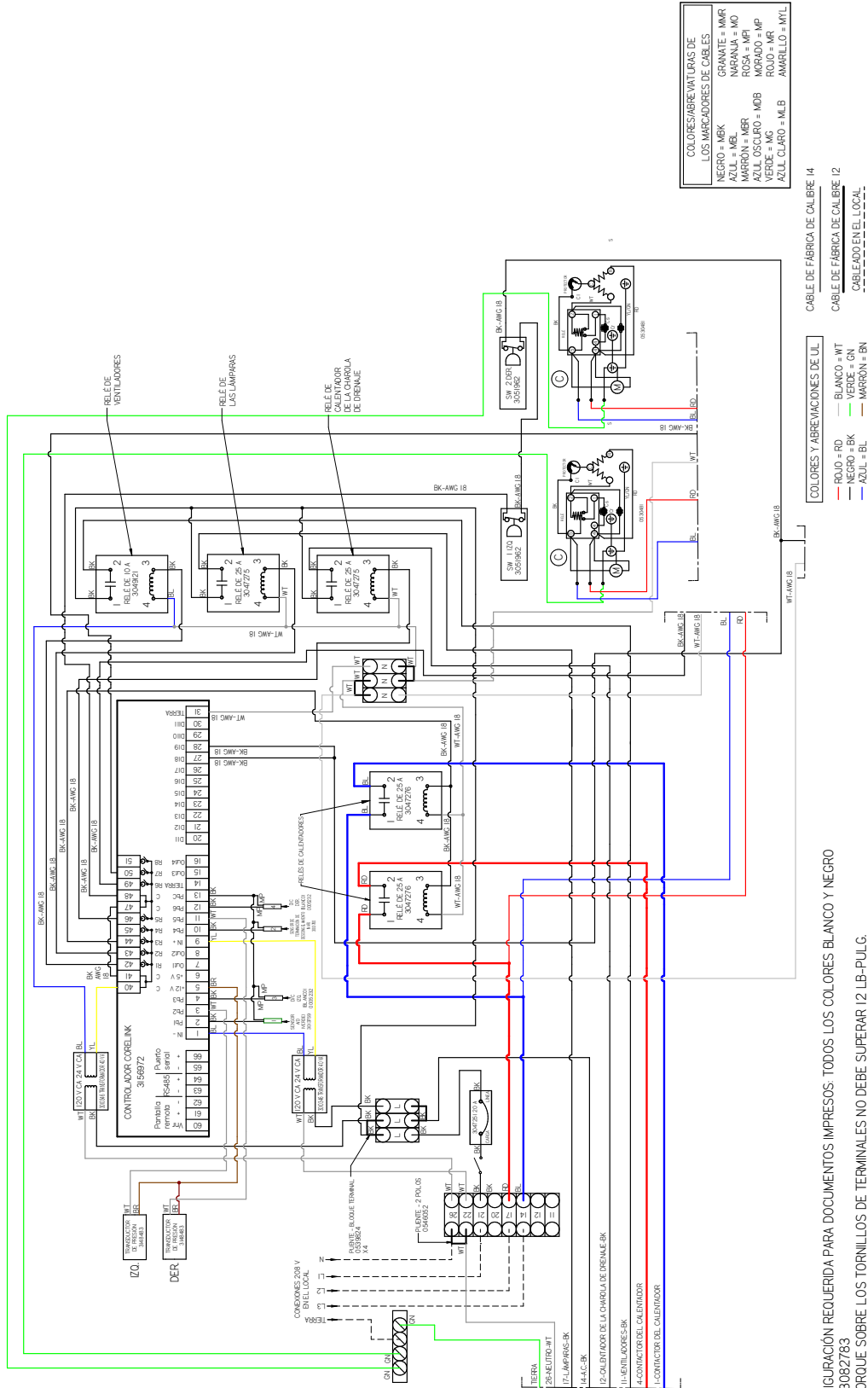
3168523_C

COLORES Y ABBREVIACIONES DE LUL

ROJO = RD	BLANCO = WT
NEGRO = BK	VERDE = GN
AZUL = BL	MARRÓN = BN
AMARILLO = YL	NARANJA = OR
GRIS = GY	VIOLETA = VT

Propano CoreLink Cableado - 3 puertas

RLT-W Alimentos congelados / Helado

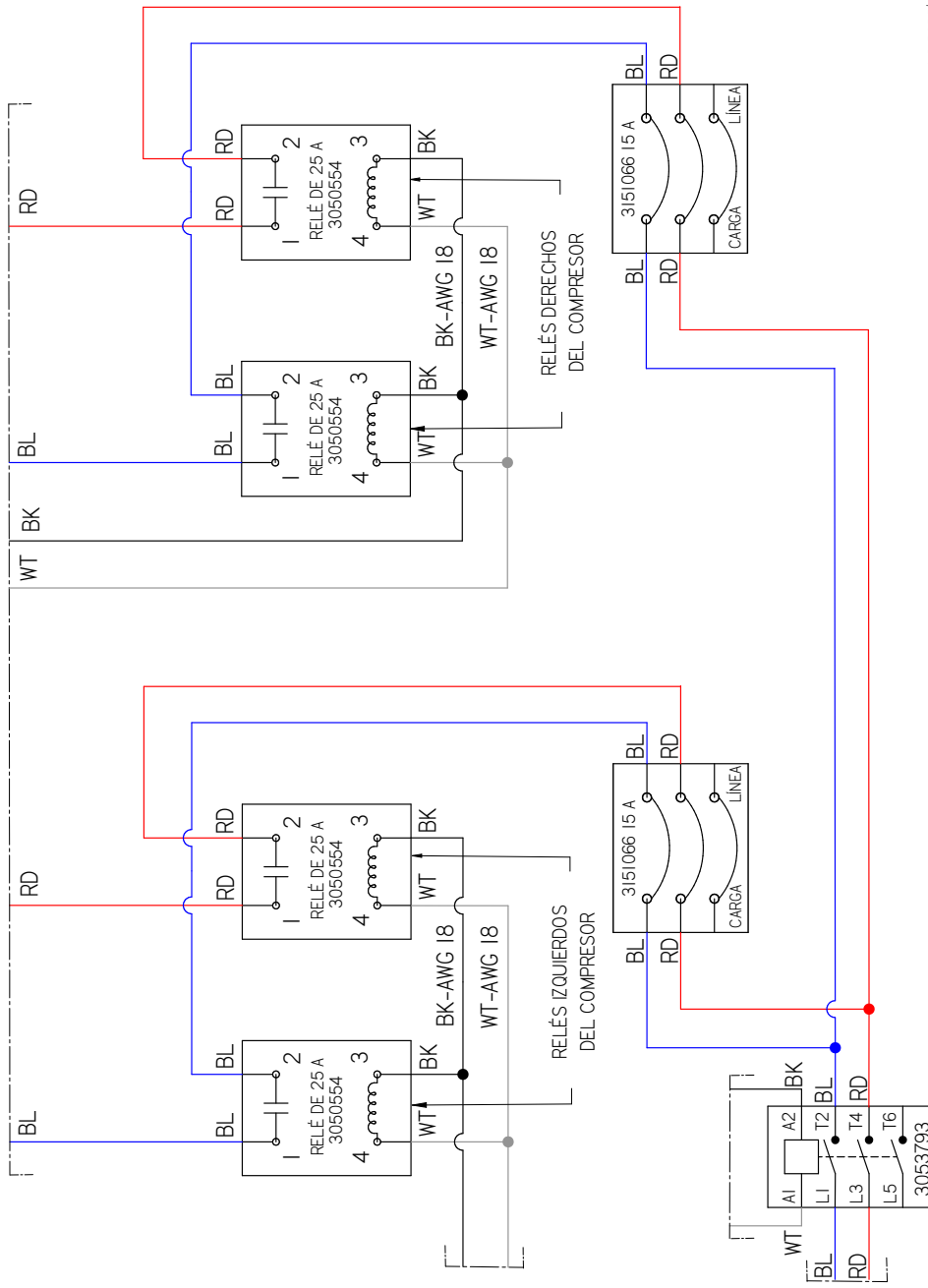


3168523_C

RLT-W

Alimentos congelados / Helado

Propano CoreLink Cableado - 3 puertas



COLORES/ABREVIATURAS DE LOS MARCADORES DE CABLES	
NEGRO = MBK	GRANATE = MAR
AZUL = MBL	NARANJA = MO
MARRÓN = MBR	ROSA = MFI
AZUL OSCURO = MCB	NOPRADO = MP
VERDE = MCG	ROJO = MR
AZUL CLARO = MEB	AMARILLO = MTL

COLORES Y ABREVIACIONES DE UL
CABLE DE FÁBRICA DE CALIBRE 14
CABLE DE FÁBRICA DE CALIBRE 12
CABLEADO EN EL LOCAL

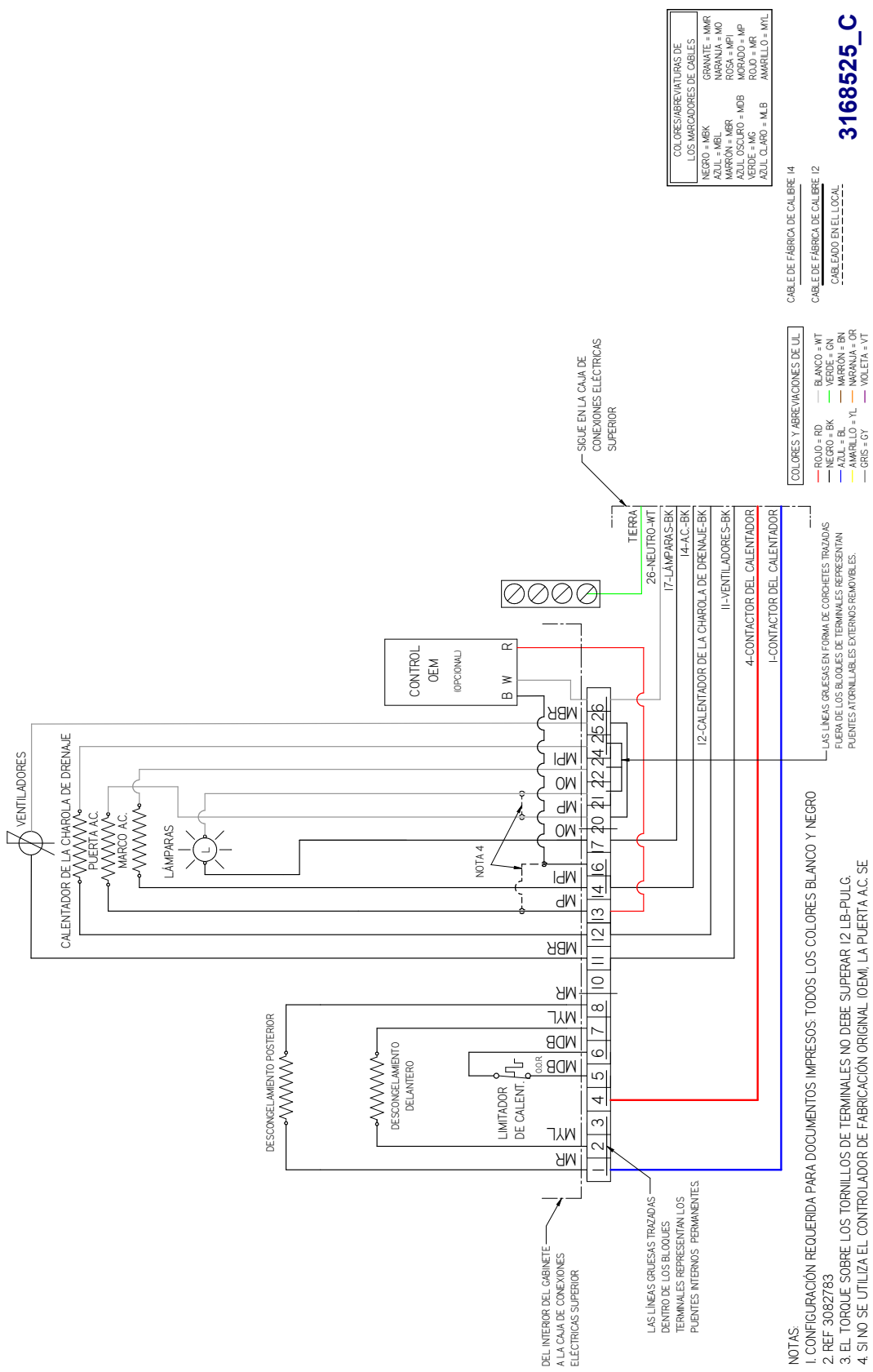
COLORES Y ABREVIACIONES DE UL	
ROJO = RD	BLANCO = WT
NEGRO = BK	VERDE = GN
AZUL = BL	MARRÓN = BR
AMARILLO = YL	MARRÓN = BR
GRIS = GY	VIOLETA = VT

3168523_C

- NOTAS:
1. CONFIGURACIÓN REQUERIDA PARA DOCUMENTOS IMPRESOS. TODOS LOS COLORES BLANCO Y NEGRO
 2. REF. 3082783
 3. EL TORQUE SOBRE LOS TORNILLOS DE TERMINALES NO DEBE SUPERAR 12 LB.-PUL.G.
 4. SI NO SE UTILIZA EL CONTROLADOR DE FABRICACIÓN ORIGINAL (OEMI), LA PUERTA A.C. SE CONECTA A LOS TERMINALES 16 Y 21
 5. CORTAR TODO EL EXCESO DE HILOS

Propano CoreLink Cableado - 4 y 5 puertas

RLT-W Alimentos congelados / Helado



COLORES/ABREVIATURAS DE LOS MARCADORES DE CABLES

NEGRO = MBK	GRANATE = MMR
AZUL = MBL	NARANJA = MO
MARRÓN = MBR	ROSA = MPI
VERDE = MVB	ROJO = MP
AZUL CLARO = M.B	ROJO CLARO = M.P
	AZUL CLARO = M.B
	AMARILLO = MYL

CABLE DE FÁBRICA DE CALIBRE 14
CABLE DE FÁBRICA DE CALIBRE 12
CABLEADO EN EL LOCAL

COLORES Y ABREVIACIONES DE UL

ROJO = RD	BLANCO = WT
NEGRO = BK	VERDE = GN
AZUL = BL	MARRÓN = BN
AMARILLO = YL	NARANJA = OR
GRIS = GY	VIOLETA = VT

3168525_C

LAS LINEAS GROSAS EN FORMA DE CORCHETES TRAZADAS FUERA DE LOS BLOQUES DE TERMINALES REPRESENTAN PUENTES ATORNILLABLES EXTERNOS REMOVIBLES.

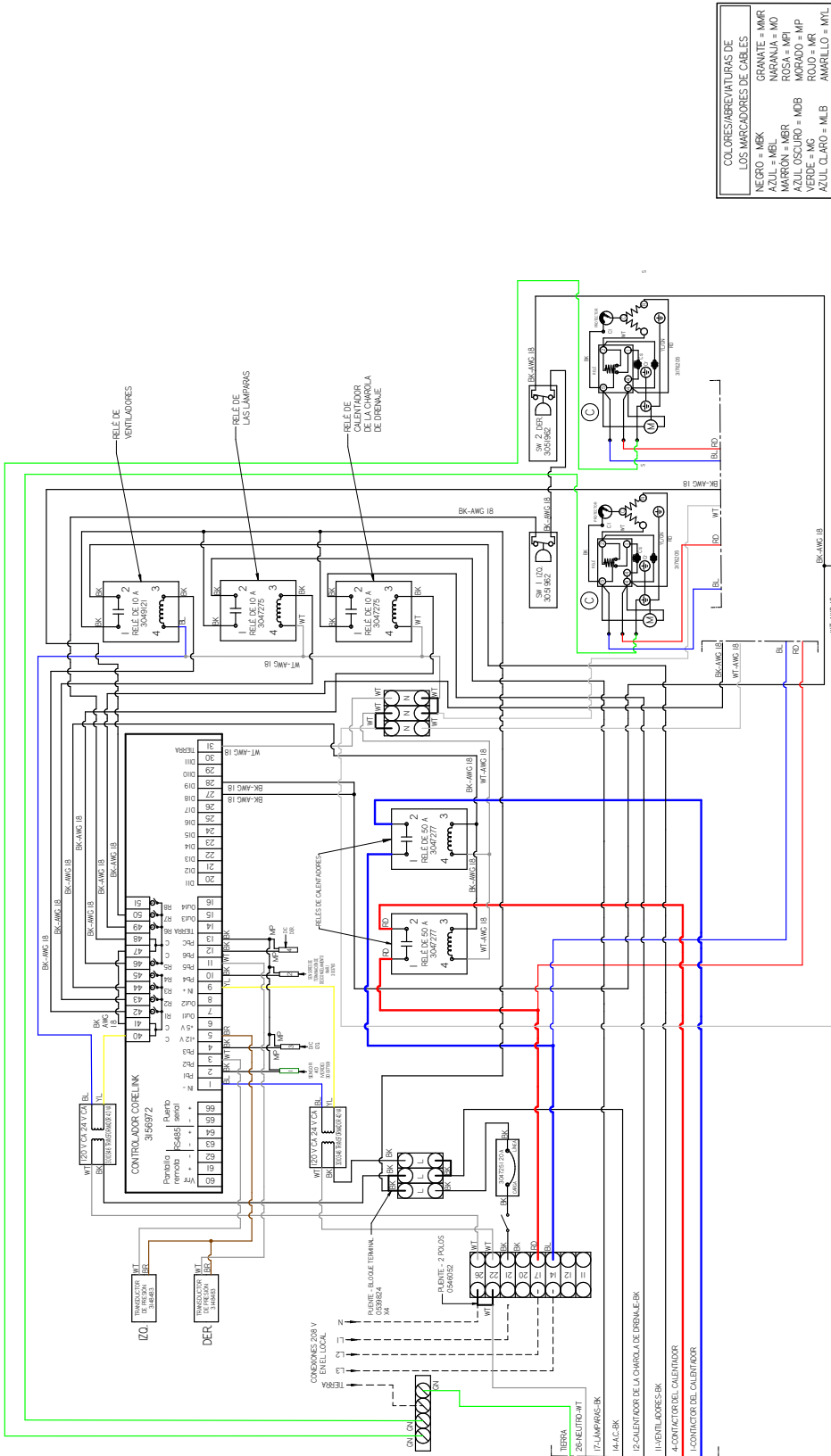
- NOTAS
1. CONFIGURACIÓN REQUERIDA PARA DOCUMENTOS IMPRESOS: TODOS LOS COLORES BLANCO Y NEGRO
 2. REF. 3082783
 3. EL TORQUE SOBRE LOS TORNILLOS DE TERMINALES NO DEBE SUPERAR 12 LB-PULG.
 4. SI NO SE UTILIZA EL CONTROLADOR DE FABRICACIÓN ORIGINAL (OEM), LA PUERTA AC SE CONECTA A LOS TERMINALES 16 Y 21
 5. CORTAR TODO EL EXCESO DE HILOS

RLT-W

Alimentos congelados / Helado

Propano CoreLink

Cableado - 4 y 5 puertas



COLORES/ABREVIATURAS DE LOS MARCADORES DE CABLES

NEGRO	=	NBK	GRANATE	=	AMR
AZUL	=	MEL	NARANJA	=	MO
MARRÓN	=	MBR	ROSA	=	MP
AZUL OSCURO	=	MOB	MORADO	=	MP
VERDE	=	MG	ROJO	=	MR
AZUL CLARO	=	MLB	AMARILLO	=	MYL

COLORES Y ABREVIACIONES DE CABLES

BLANCO	=	WT
VERDE	=	GN
MARRÓN	=	BN
NARANJA	=	OR
AMARILLO	=	YL
VIOLETA	=	YT

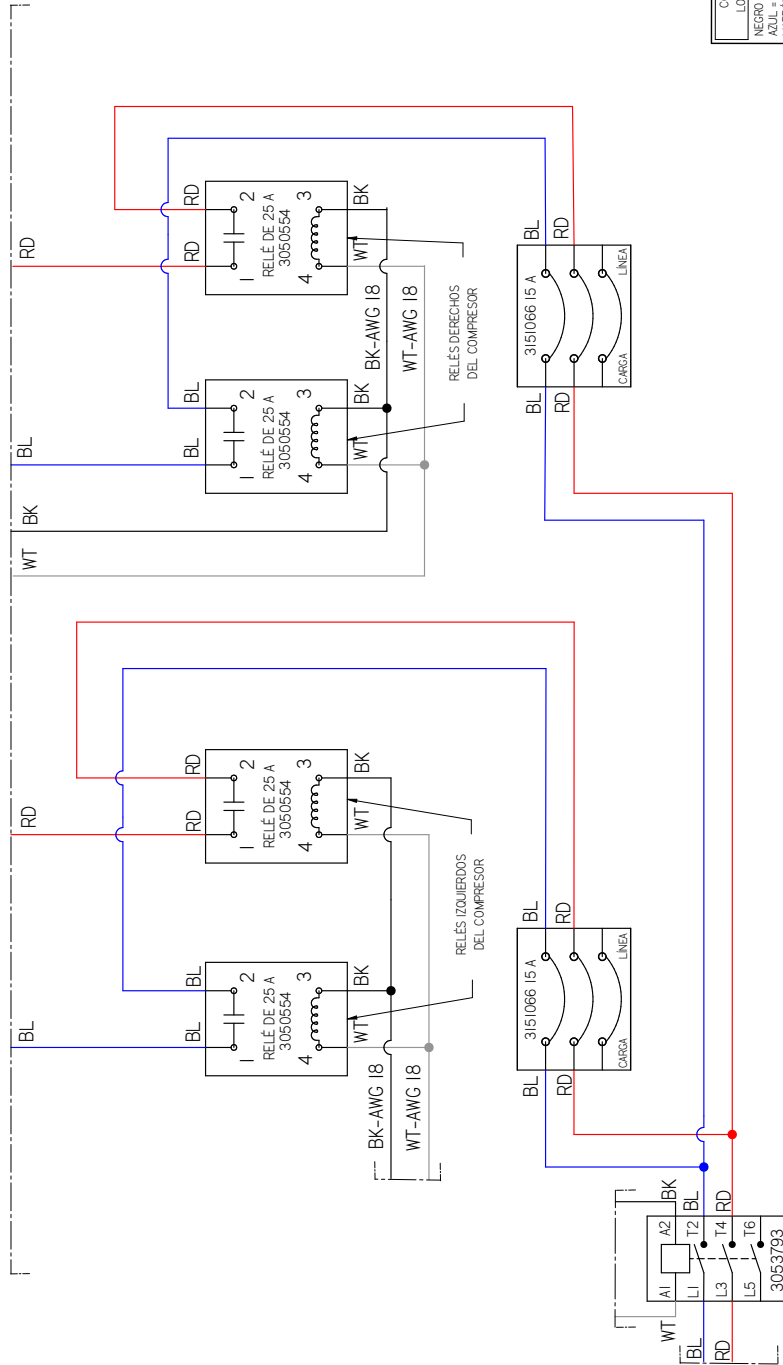
CABLE DE FÁBRICA DE CALIBRE 14
CABLE DE FÁBRICA DE CALIBRE 12
CABLEADO EN EL LOCAL

3168525_C

- NOTAS:
1. CONFIGURACIÓN REQUERIDA PARA DOCUMENTOS IMPRESOS: TODOS LOS COLORES BLANCO Y NEGRO
 2. REF 3082783
 3. EL TORQUE SOBRE LOS TORNILLOS DE TERMINALES NO DEBE SUPERAR 12 LB-PULG.
 4. SI NO SE UTILIZA EL CONTROLADOR DE FABRICACIÓN ORIGINAL (OEMI) LA PUERTA AC. SE CONECTA A LOS TERMINALES 16 Y 21
 5. CORTAR TODO EL EXCESO DE HILOS

Propano CoreLink Cableado - 4 y 5 puertas

RLT-W Alimentos congelados / Helado



COLORES/ABREVIATURAS DE LOS MARCADORES DE CABLES

NEGRO = MBK	GRANATE = MMR
AZUL = MBL	NARANJA = MO
MARRÓN = MBR	ROSA = MPI
AZUL OSCURO = MDB	MORADO = MP
VERDE = MG	ROJO = MR
AZUL CLARO = MLB	AMARILLO = MTL

COLORES Y ABREVIACIONES DE CABLES

- ROJO = RD
- NEGRO = BK
- AZUL = BL
- GRIS = G1
- BLANCO = WT
- VERDE = ON
- MARRÓN = BR
- AMARILLO = YL
- MOLETA = Y1

CABLE DE FÁBRICA DE CALIBRE 14
CABLE DE FÁBRICA DE CALIBRE 12
CABLEADO EN EL LOCAL

3168525_C

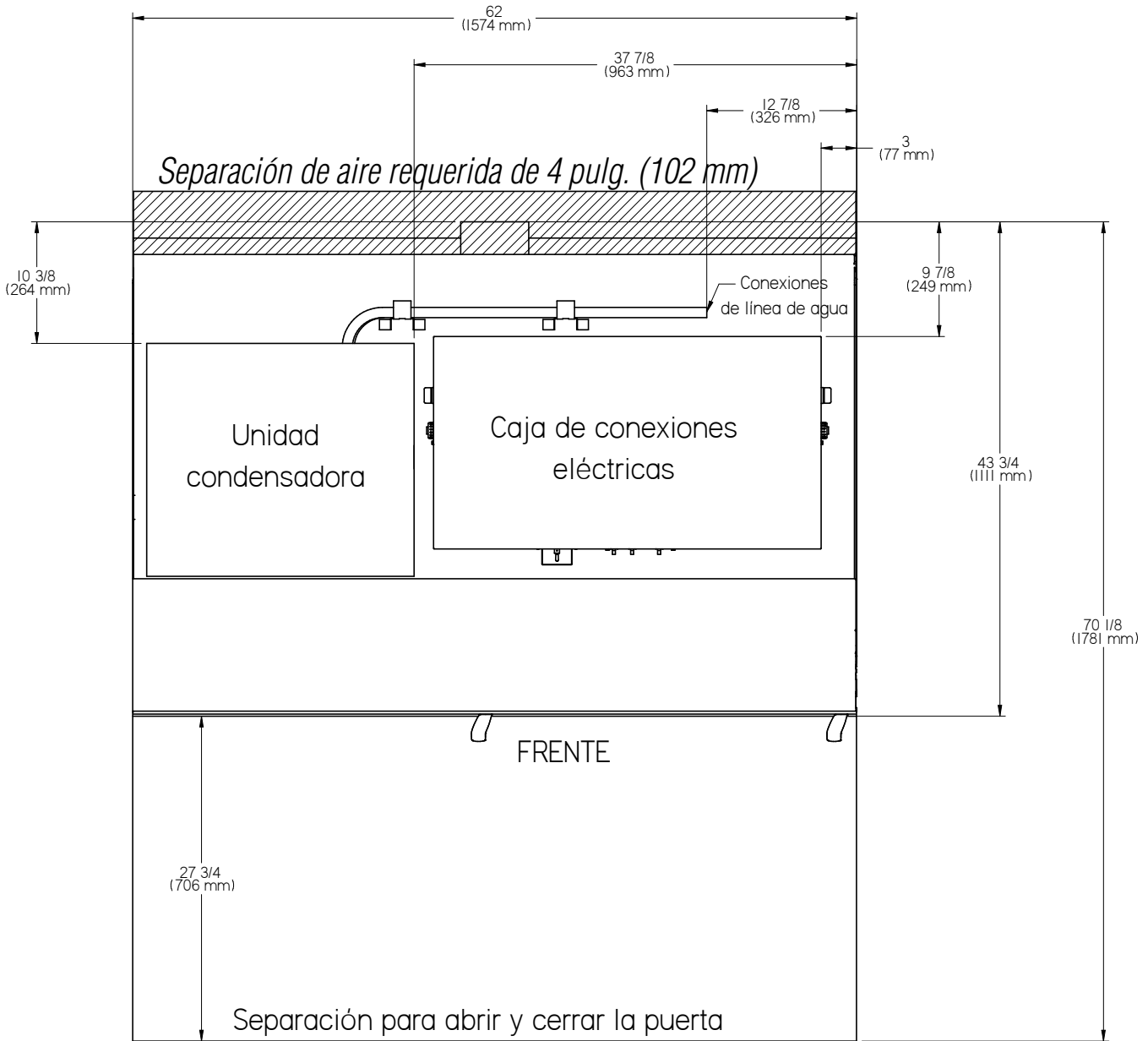
- NOTAS:
1. CONFIGURACIÓN REQUERIDA PARA DOCUMENTOS IMPRESOS: TODOS LOS COLORES BLANCO Y NEGRO
 2. REF 3082783
 3. EL TORQUE SOBRE LOS TORNILLOS DE TERMINALES NO DEBE SUPERAR 12 LB-PULG.
 4. SI NO SE UTILIZA EL CONTROLADOR DE FABRICACIÓN ORIGINAL (DEM), LA PUERTA AC. SE CONECTA A LOS TERMINALES 16 Y 21
 5. CORTAR TODO EL EXCESO DE HILOS

RLT-W

Alimentos congelados / Helado

RLT-W

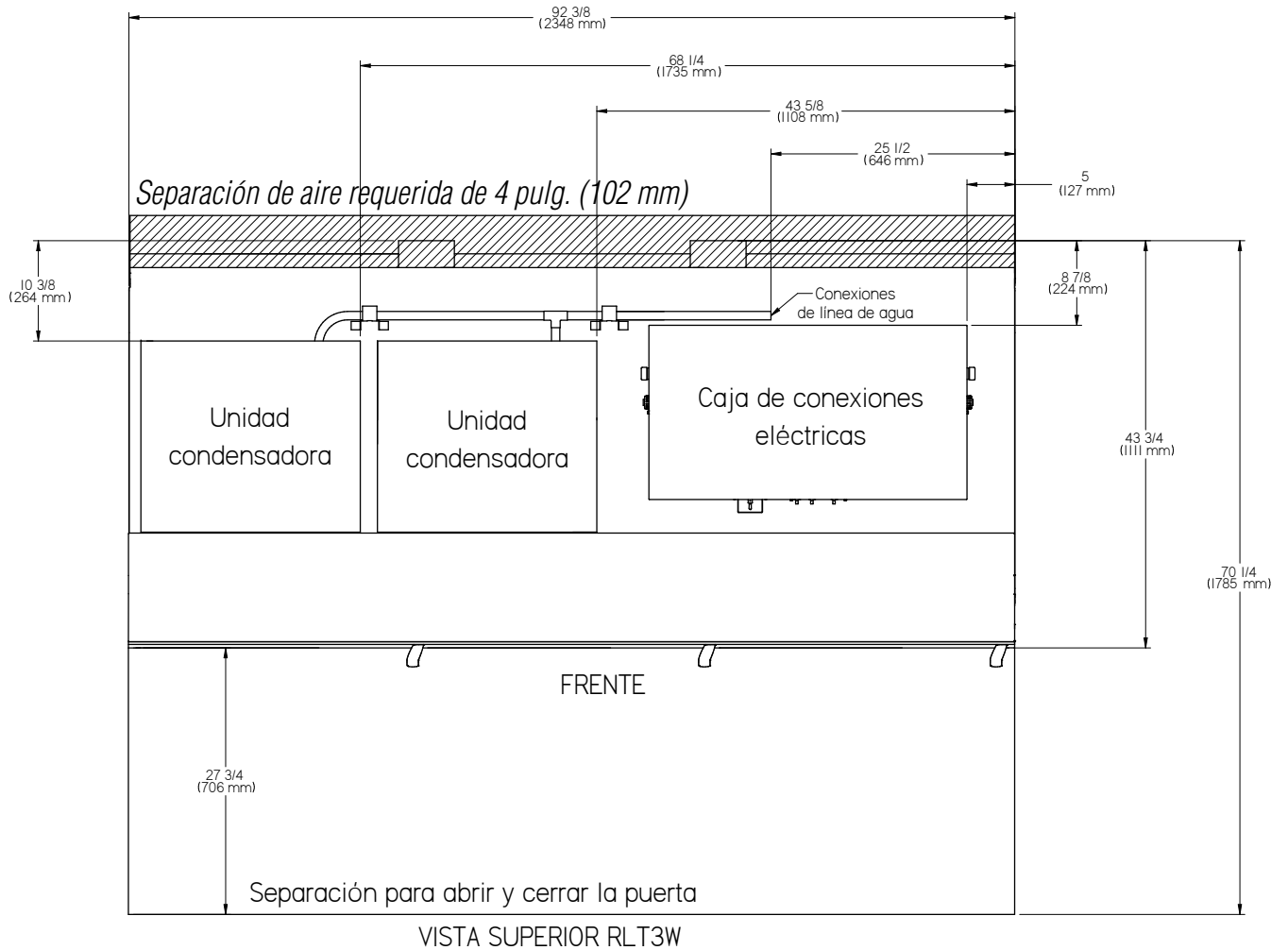
Vistas superiores



VISTA SUPERIOR RLT2W

RLT-W
Vistas superiores

RLT-W
Alimentos congelados / Helado

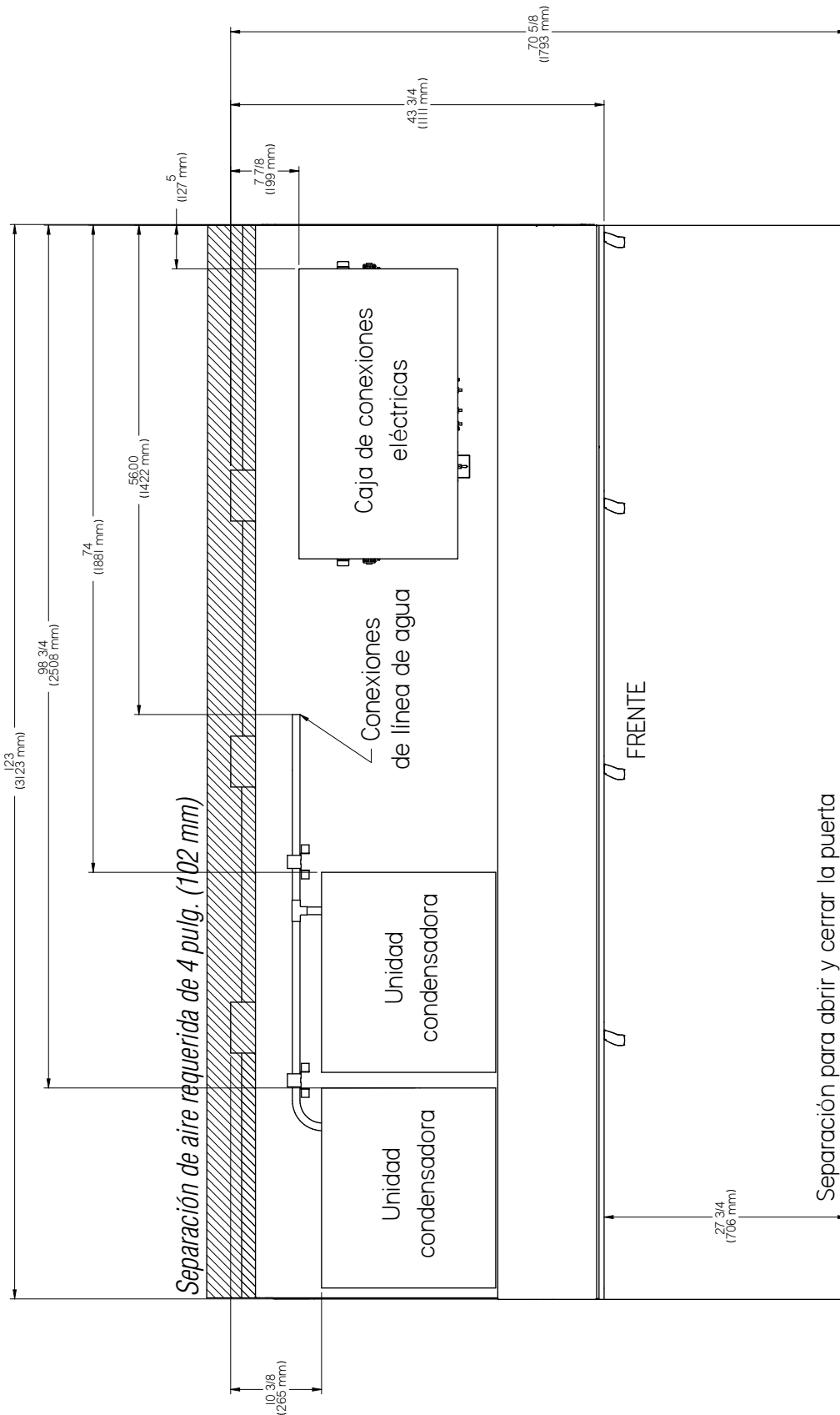


RLT-W

Alimentos congelados / Helado

RLT-W

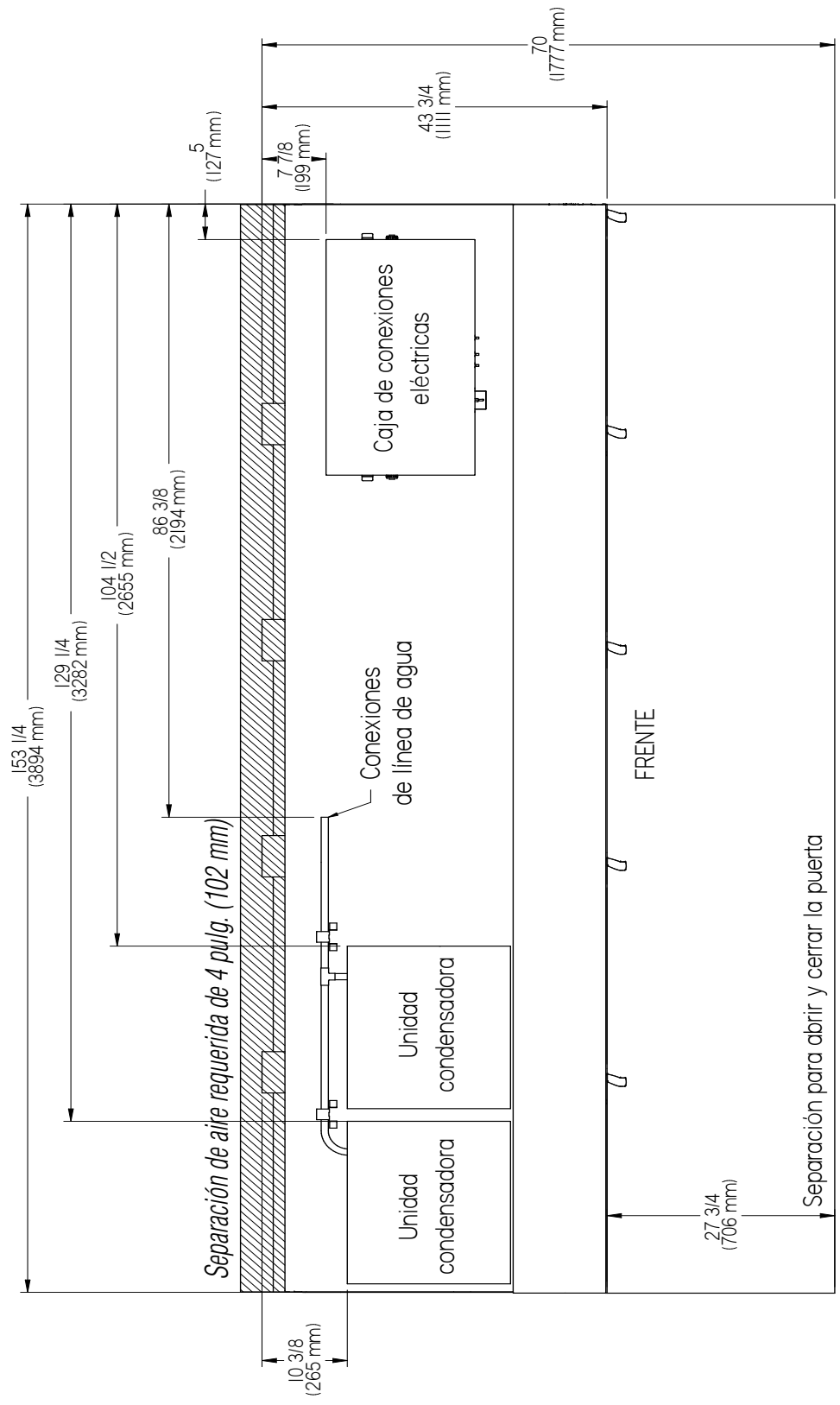
Vistas superiores



VISTA SUPERIOR RL T4W

RLT-W
Vistas superiores

RLT-W
Alimentos congelados / Helado



VISTA SUPERIOR RLT5W

RLT-W

Alimentos congelados / Helado

Para pedir piezas o acceder a información adicional del producto por favor visite:

parts.husmann.com

Llame sin cargo: 1.855.487.7778

Historial de revisiones

Revisión A: Abril de 2023: Emisión original.