



RL

RL, RM, RMF

Comptoirs réfrigérés vitrines pour aliments congelés, crème glacée, fleurs et applications à moyenne température

- Offerts avec les portes en verre « Innovator », « Innovator II » ou « Innovator III » Hussmann.

Comptoirs réfrigérés vitrines Hussmann pour aliments congelés, crème glacée, fleurs et application à moyenne température

RL - Comptoir réfrigéré vitrine basse température

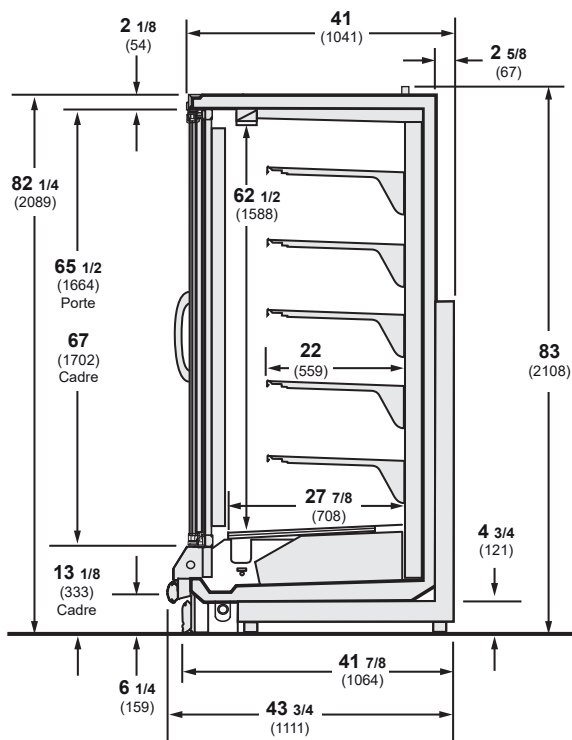
(aliments congelés ou crème glacée)

RM - Comptoir réfrigéré vitrine température moyenne

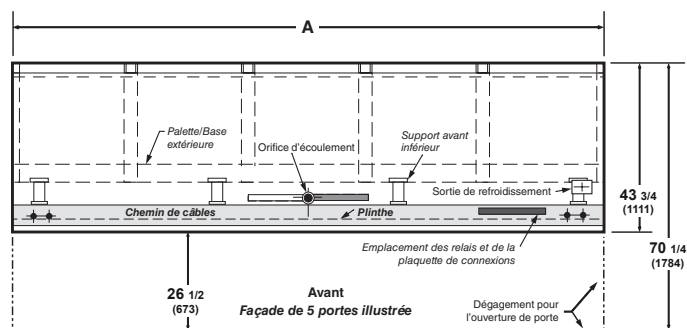
RMF - Comptoir réfrigéré vitrine pour fleurs

Modèles à 2, 3, 4 ou 5 portes

Une porte disponible sur RL seulement.



Vue de dessus



Dimensions	1 PORTE	2 PORTES	3 PORTES	4 PORTES	5 PORTES
A	31 1/2 (800)	62 (1575)	92 1/2 (2350)	122 7/8 (3121)	153 3/8 (3896)

Remarques :

Longueur totale du comptoir réfrigéré sans les extrémités ou les séparateurs. Contactez votre représentant pour obtenir des renseignements sur les longueurs de comptoir réfrigéré supplémentaires.

Remarque

Utilisez les fiches techniques de Hussmann pour obtenir des dimensions précises pour toutes les fonctions liées au plan du magasin.

Offerts avec les portes vitrées

« Innovator », « Innovator II »

ou « Innovator III ».

Tous les comptoirs réfrigérés vitrines sont offerts avec les portes vitrées Innovator, Innovator II ou Innovator III, les meilleures porte de l'industrie qui procurent une efficacité énergétique, un meilleur éclairage et un entretien plus facile que les portes vitrées classiques.

Efficacité énergétique accrue

Les portes Innovator III sont 43 % plus efficaces que les portes Innovator et procurent des économies d'énergie totales de 13 % par rapport à un comptoir réfrigéré avec des portes Innovator. La porte Innovator III est une porte chauffée à faible consommation d'énergie qui peut être utilisée dans toutes les conditions climatiques.

Pour encore plus d'économies d'énergie, la porte Innovator II est une porte non chauffée qui offre des économies d'énergie de 32 %.

Éclairage DEL de série

L'éclairage à DEL EcoShine est une caractéristique de série. L'éclairage est optimisé pour une intensité uniforme et des coûts d'énergie beaucoup moins élevés que ceux de l'éclairage fluorescent.

REMARQUE : Les comptoirs réfrigérés sont conçus pour être utilisés en magasin lorsque la température et le taux d'humidité relative ne dépassent pas 75 °F et 55 %, respectivement.

REMARQUE : Nous nous réservons le droit de modifier ou de réviser les caractéristiques techniques et la conception du produit en lien avec n'importe quelle caractéristique de nos produits. Ces modifications ne confèrent pas le droit à l'acheteur aux changements, améliorations, ajouts ou remplacements correspondants pour de l'équipement déjà vendu ou expédié.

Pour des ressources supplémentaires, communiquez avec votre représentant ou visitez le site www.hussmann.com.

HUSSMANN®

Hussmann Corporation
12999 St. Charles Rock Rd.
Bridgeton, MO 63044-2483
Tél. : 314 291-2000

www.hussmann.com