

Nous nous réservons le droit de modifier ou de réviser les caractéristiques techniques et la conception du produit en lien avec n'importe quelle caractéristique de nos produits. Ces modifications ne confèrent pas le droit à l'acheteur aux changements, améliorations, ajouts ou remplacements correspondants pour de l'équipement déjà vendu ou expédié.

Article	N° de pièce	Description	N° d'article de câblage	Article	N° de pièce	Description	N° d'article de câblage
ASS. VENTILATEURS ET THERMOSTATS				ÉLÉMENTS CHAUFFANTS (SUITE)			
A.	Ensemble de ventilateur éconergétique de série de 4 W 0477653	Moteur de ventilateur d'évaporateur (MO.4410544)	(1)	G.	Éléments de dégivrage, plateau de dégivrage, 208 V, électrique		(6)
	0464847	Roue de ventilateur (FB.4780649)			0481865	Comptoir réfrigéré de 4 pi (HE.4850638)	
B.		Thermostat de refroidissement réglable en option	(2)		0444300	Comptoir réfrigéré de 6 pi (HE.4850609)	
C.	0398557	Thermostat de fin de dégivrage (dégivrage électrique/avant seul.) (CT.4440611)	(3)		0462160	Comptoir réfrigéré de 8 pi (HE.4850636)	
D.	0398558	Thermostat de fin de dégivrage (dégivrage électrique/arrière seul.) (CT.4481088)	(3)		0444296	Comptoir réfrigéré de 12 pi (HE.4850572)	
E.	0481370	Interrupteur d'élément chauffant (dégivrage Koolgas seul.) (CT.4440738)	(4)			Éléments de dégivrage, plateau de dégivrage, 120 V, Koolgas	(7)
					0488967	Comptoir réfrigéré de 4 pi (HE.4850641)	
					0465906	Comptoir réfrigéré de 6 pi (HE.4850628)	
					0465907	Comptoir réfrigéré de 8 pi (HE.4850622)	
					0465908	Comptoir réfrigéré de 12 pi (HE.4850623)	
				H.	Éléments anti-condensation, moulure de bordure		(8)
					0495009	Comptoir réfrigéré de 4 pi (HE.4850687)	
					0495006	Comptoir réfrigéré de 6 pi (HE.4850684)	
					0495007	Comptoir réfrigéré de 8 pi (HE.4850685)	
					0495008	Comptoir réfrigéré de 12 pi (HE.4850686)	
				I.	Éléments anti-condensation, grille d'air de reprise		(9)
					0495013	Comptoir réfrigéré de 4 pi (HE.4850691)	
					0495010	Comptoir réfrigéré de 6 pi (HE.4850688)	
					0495011	Comptoir réfrigéré de 8 pi (HE.4850689)	
					0495012	Comptoir réfrigéré de 12 pi (HE.4850690)	
				J.	Éléments anti-condensation, verre, air de reprise		(10)
					0481867	Comptoir réfrigéré de 4 pi (GL.4978594)	
					0474775	Comptoir réfrigéré de 6 pi (GL.4977903)	
					0474778	Comptoir réfrigéré de 8 pi (GL.4987838)	
					0474779	Comptoir réfrigéré de 12 pi (GL.4987839)	

Fiche technique Excel FWG

Remarque : Révision N : Ajout d'une note sur le frigorigène à glissement élevé.
Les autres modifications sont marquées d'une barre, soulignées ou encadrées.

Vues en plan techniques

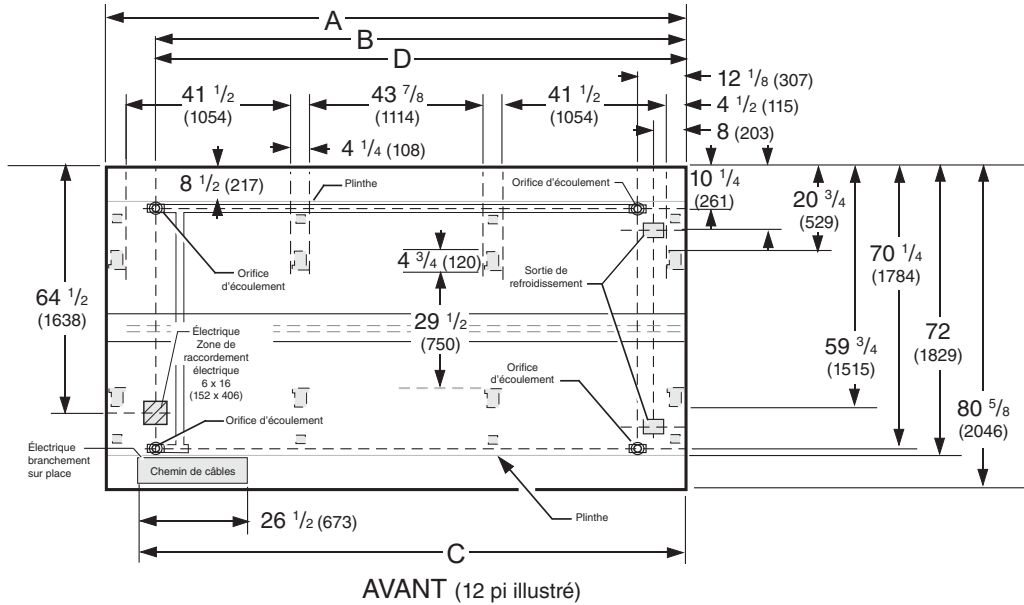
CARACTÉRISTIQUES PHYSIQUES

Tuyau d'égouttement de comptoir réfrigéré (po) 1 1/4
 Conduit de liquide du comptoir 3/8
 Conduit d'aspiration du comptoir (po) 5/8

Îlot large à température basse / moyenne

Les dimensions sont indiquées en pouces et en millimètres entre parenthèses.

10-2004

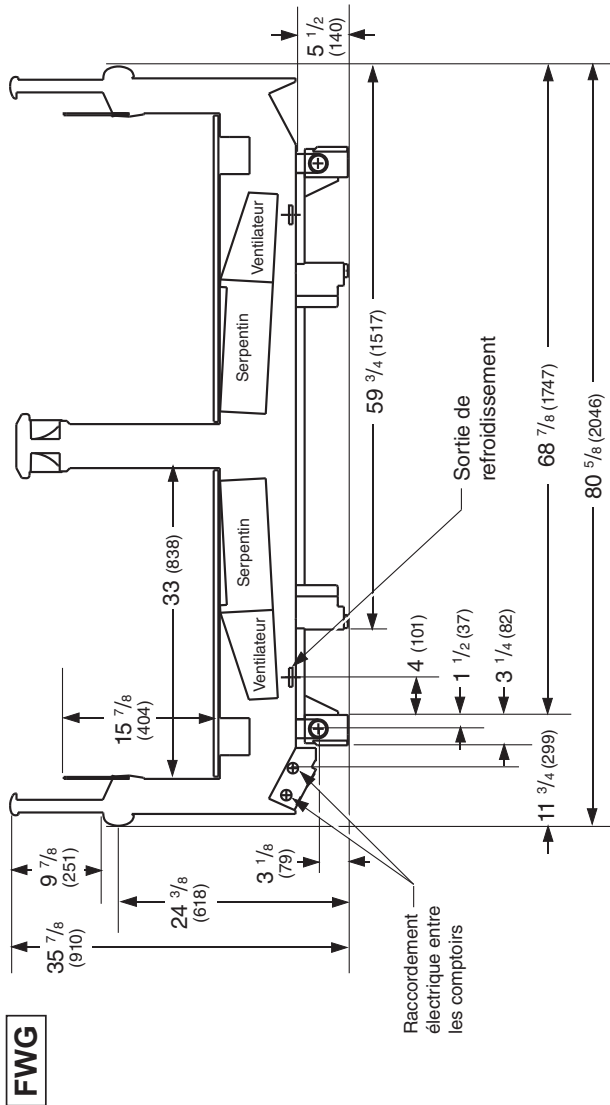


AVANT (12 pi illustré)

Généralités	4 pi	6 pi	8 pi	12 pi
(A) Longueur du comptoir (sans extrémités ni partitions) (Chaque panneau d'extrémité et chaque cloison isolée ajoutent 2 po (51 mm) à la longueur du groupement de comptoirs.)	48 1/4 (1226)	73 3/4 (1874)	96 3/8 (2448)	144 1/2 (3670)
Dimension extérieure maximale du comptoir, de l'arrière vers l'avant (butoir compris)	80 5/8 (2046)	80 5/8 (2046)	80 5/8 (2046)	80 5/8 (2046)
De l'arrière du comptoir vers l'avant de la plinthe	72 (1829)	72 (1829)	72 (1829)	72 (1829)
De l'arrière du comptoir à la bordure extérieure du pied avant	59 3/4 (1515)	59 3/4 (1515)	59 3/4 (1515)	59 3/4 (1515)
Distance entre les bords des pattes externes et des pattes centrales	S/O	30 1/4 (768)	41 1/2 (1054)	41 1/2 (1054)
Distance entre les bords des pattes centrales	S/O	S/O	S/O	43 7/8 (1114)
Distance entre les pieds avant et la plinthe	12 3/8 (312)	12 3/8 (312)	12 3/8 (312)	12 3/8 (312)
Alimentation électrique <input checked="" type="checkbox"/> (Point de branchement du câblage électrique sur le terrain)				
(B) Extrémité droite du comptoir réfrigéré au centre de la zone de passage	36 1/8 (918)	61 5/8 (1565)	84 1/4 (2140)	132 3/8 (3363)
De l'arrière du comptoir au centre de la zone de raccordement électrique	64 1/2 (1638)	64 1/2 (1638)	64 1/2 (1638)	64 1/2 (1638)
Longueur du chemin de câbles Chemin de câbles	26 1/2 (673)	26 1/2 (673)	26 1/2 (673)	26 1/2 (673)
(C) De l'extrémité droite du comptoir à l'extrémité gauche du chemin de câbles	40 1/2 (1029)	67 1/2 (1715)	90 1/8 (2289)	138 1/4 (3511)
Orifices d'écoulement (un à chaque extrémité) <input checked="" type="checkbox"/>				
(D) De l'extrémité droite du comptoir au centre de l'orifice d'écoulement gauche	36 1/8 (918)	61 5/8 (1565)	84 1/4 (2140)	132 3/8 (3363)
De l'extrémité droite du comptoir au centre de l'orifice d'écoulement droit	12 1/8 (307)	12 1/8 (307)	12 1/8 (307)	12 1/8 (307)
De l'arrière extérieur du comptoir au centre des orifices d'écoulement	70 1/4 (1784)	70 1/4 (1784)	70 1/4 (1784)	70 1/4 (1784)
Tuyau d'égouttement en PVC de série 40	1 1/4 (32)	1 1/4 (32)	1 1/4 (32)	1 1/4 (32)
Sortie de refroidissement <input checked="" type="checkbox"/>				
De l'arrière du comptoir au centre de la sortie de réfrigération avant	64 7/8 (1646)	64 7/8 (1646)	64 7/8 (1646)	64 7/8 (1646)
De l'arrière du comptoir au centre de la sortie de réfrigération arrière	15 3/4 (400)	15 3/4 (400)	15 3/4 (400)	15 3/4 (400)
De l'extrémité arrière du comptoir au centre de la sortie de réfrigération	8 (203)	8 (203)	8 (203)	8 (203)

Excel FWG
Basse / moyenne température

Les dimensions sont indiquées en pouces et en millimètres entre parenthèses.



Charge estimative***

4 pi	1,7 lb	27 oz	0,8 kg
6 pi	2,1 lb	34 oz	1,0 kg
8 pi	2,5 lb	40 oz	1,1 kg
12 pi	3,7 lb	59 oz	1,7 kg

***Moyenne pour tous les types de frigorigène. La charge réelle peut varier d'environ 225 g (8 oz/0,5 lb).

Certification NSF

Ce comptoir réfrigéré est fabriqué pour répondre aux exigences de la norme no 7 ANSI/NSF (National Sanitation Foundation) pour la construction, les matériaux et la facilité de nettoyage.

DONNÉES DE RÉFRIGÉRATION*§*

Remarque : Ces données sont basées sur une température et une humidité relative en magasin ne dépassant pas 75 °F et 55 %.

	Moy.	PROD. SURG.	Cr. GLACÉE
Air soufflé (°F)	+24	-12	-22
Évaporateur (°F)	+19	-20	-30
Taille de l'appareil (°F)	+17	-23	-33

BTU/h/pi

Parallèle

	Moy.	PROD. SURG.	Cr. GLACÉE
4 pi/8 pi	413	598	643
6 pi/12 pi	422	607	652

TRADITIONNEL

4 pi/8 pi	433	623	673
6 pi/12 pi	442	632	682

*Les trousseaux de fonctionnement double température ne conviennent pas aux applications à température pour crème glacée.

§ Température moyenne d'évaporateur illustrée. Utilisez le point de rosée pour les frigorigènes à glissement élevé dans le dimensionnement des appareils. Assurez-vous d'utiliser le point de rosée dans les tableaux PT pour mesurer et ajuster le surchauffage. Ajuster la pression de l'évaporateur au besoin pour conserver la température d'air d'évacuation montrée.

DONNÉES DE DÉGIVRAGE

	Moy.	PROD. SURG.	Cr. GLACÉE
Fréquence (h)	24	24	24
Eau de dégivrage (lb/comptoir/jour)	2,2	2,1	1,8

(± 15 % en fonction de la configuration du comptoir et de la charge de produits).

ÉLECTRIQUE

	Moy.	PROD. SURG.	Cr. GLACÉE
Température de fin (°F)	48	48	48
Sécurité intégrée (minutes)	60	60	60

GAZ

Durée (minutes)	S.O.	15	18
-----------------	------	----	----

CYCLE D'ARRÊT Non recommandé

Thermostat de dégivrage de série

Arrêt en cas de hausse : fermeture 48 °F ouverture 33 °F

COMMANDES TRADITIONNELLES

Commande de secours à basse pression — temp. de mise en marche/d'arrêt **

Moy.	+22 °F / +10 °F
PROD. SURG.	-17 °F / -29 °F
Cr. GLACÉE	-27 °F / -39 °F

Appareil pour l'intérieur seulement, fin de dégivrage par pression*

Non recommandé

*Utiliser un tableau de température et de pression pour déterminer les valeurs en lb/po².

Données électriques

			4 pi	6 pi	8 pi	12 pi				
Nombre de ventilateurs 4 W, évaporateur										
			Ampères				Watts			
			4 pi	6 pi	8 pi	12 pi	4 pi	6 pi	8 pi	12 pi
Ventilateurs d'évaporateur										
120 V	50/60 Hz	Éconergétique de série	0,24	0,24	0,48	0,48	16	16	32	32
230 V	50/60 Hz	Éconergétique de série	0,12	0,12	0,24	0,24	16	16	32	32
230 V	60 Hz	Exportation	0,30	0,30	0,60	0,60	48	48	96	96
230 V	50 Hz	Exportation	0,36	0,36	0,72	0,72	54	54	108	108
Éléments anti-condensation (sur circuit de ventilateur)										
120 V	50/60 Hz	De série	0,87	1,30	1,74	2,60	104	156	208	312
230 V	50/60 Hz	Exportation	0,45	0,68	0,90	1,36	104	156	208	312
Intensité de courant minimale du circuit										
120 V	50/60 Hz	Éconergétique de série	1,31	1,74	2,42	3,28				
230 V	50/60 Hz	Éconergétique de série	0,77	1,00	1,34	1,80				
230 V	60 Hz	Exportation	0,95	1,18	1,70	2,16				
230 V	50 Hz	Exportation	1,01	1,24	1,82	2,28				
Dispositif de protection contre les surintensités 120 V	20	20	20	20						
Dispositif de protection contre les surintensités 230 V	15	15	15	15						
Éléments anti-condensation, verre, air de reprise										
120 V	50/60 Hz	De série	0,08	0,13	0,16	0,22	10	15	18	26
230 V	50/60 Hz	Exportation	0,04	0,07	0,08	0,12	10	15	18	26
Dégivrage électrique 208 V	8,75	13,07	15,38	23,07	1820	2720	3200	4800		
Exportation, dégivrage électrique, 230 V	7,91	11,83	13,91	20,87	1820	2720	3200	4800		
Dégivrage Koolgas, 120 V	2,50	2,67	3,33	6,66	300	320	400	800		
Dégivrage Koolgas, 120 V	1,06	1,54	1,92	3,84	220	320	400	800		
Dégivrage Koolgas, 208 V	1,17	1,70	2,12	4,25	270	400	488	977		
Éclairage de série										
Aucun										

Caractéristiques du produit

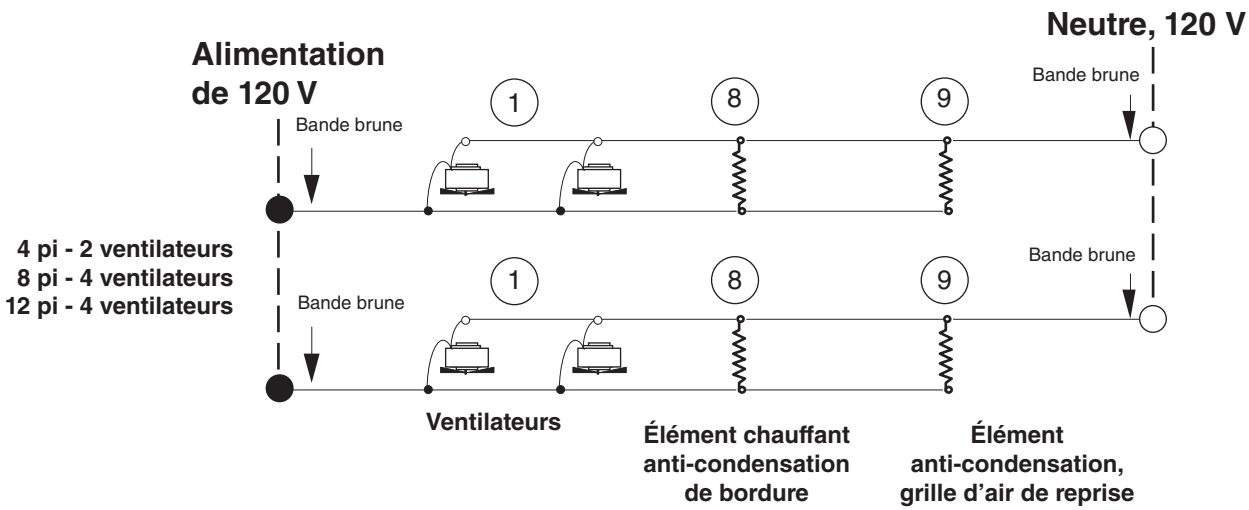
<i>Volume utilisable recommandé</i> ¹ (pi^3/pi)	7,28 pi^3/pi (0,68 m^3 /m)
<i>Superficie d'étalage totale (AHRI)</i> ² (pi^2/pi)	5,98 pi^2/pi (1,82 m^2 /m)
<i>Superficie des tablettes</i> ³ (pi^2/pi)	5,50 pi^2/pi (1,68 m^2 /m)

- ¹ Volume réfrigéré AHRI moins les tablettes et autre espace inutilisable : Volume réfrigéré/unité de longueur, pi^3/pi [m^3/m]
² Calculé à l'aide de la méthodologie standard AHRI 1200 : Superficie d'étalage totale, pi^2 [m^2]/unité de longueur, pi [m]
³ La superficie pour les étalages se compose de l'étage inférieur plus le complément d'étalage de série, tel que montré dans le *Guide de référence des produits Hussmann*. Il n'y a AUCUN complément de tablette de série pour ce modèle.

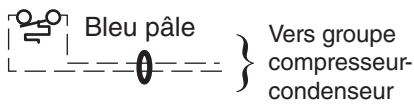
POIDS ESTIMATIF À L'EXPÉDITION ⁴					
Comptoir					Panneau d'extrémité
	<i>4 pi</i>	<i>6 pi</i>	<i>8 pi</i>	<i>12 pi</i>	<i>(chaque)</i>
lb (kg)	1000 (454)	1200 (544)	1400 (635)	1600 (726)	500 (227)

⁵ Les poids réels varieront selon les ensembles en option compris.

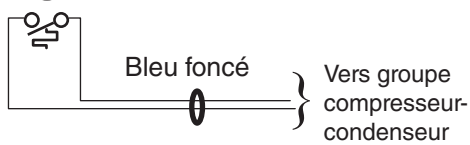
Dégivrage électrique de série



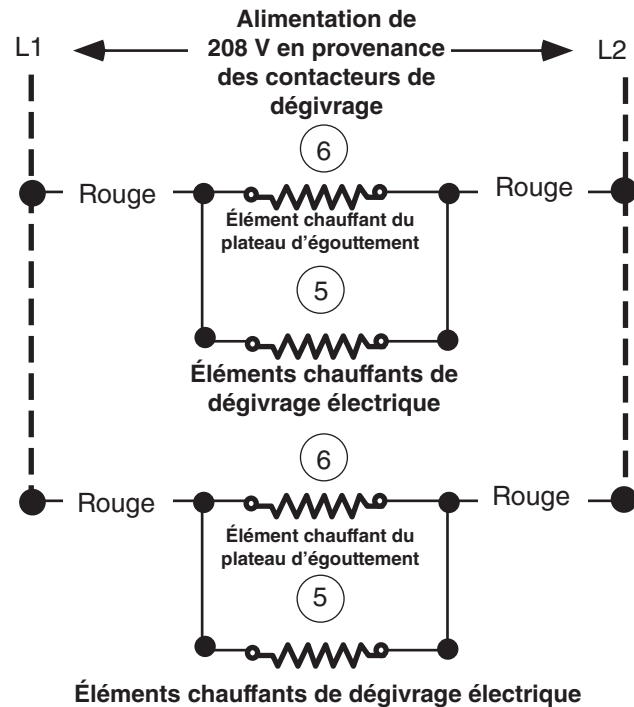
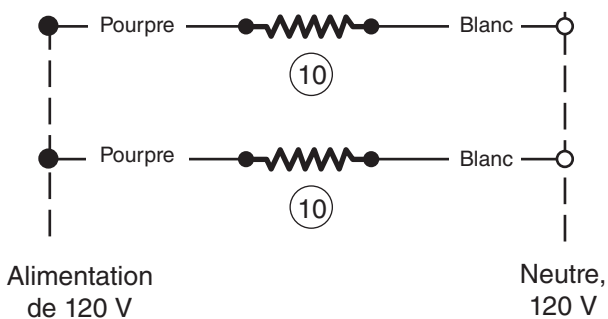
2 Thermostats de refroidissement (en option)



3 Thermostat de fin de dégivrage



Élément anti-condensation, verre, air de reprise



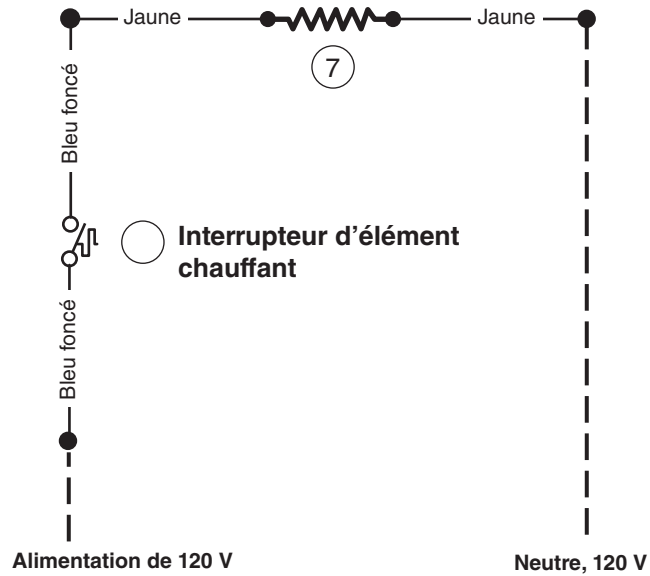
AVERTISSEMENT

Tous les composants doivent avoir une mise à la terre mécanique, et le présentoir doit être mis à la terre.

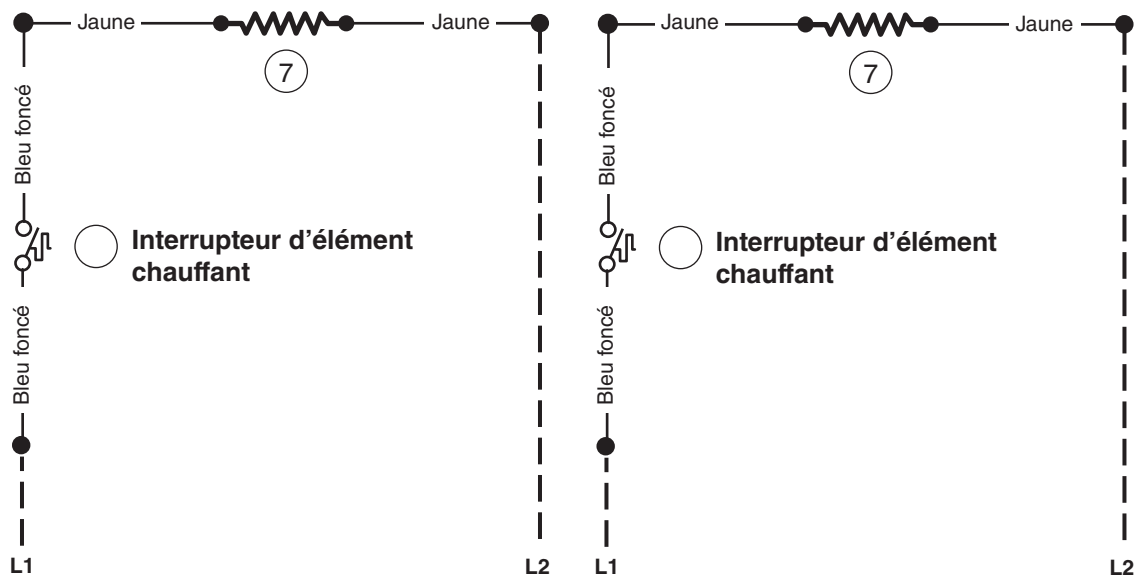
Numéro encadré = numéros de pièce dans les listes de pièces

Dégivrage par gaz chauds en option

Élément chauffant du plateau de dégivrage, 120 V — Koolgas seulement



Élément chauffant du plateau de dégivrage, 208 V/230 V — Koolgas seulement



AVERTISSEMENT

Tous les composants doivent avoir une mise à la terre mécanique, et le présentoir doit être mis à la terre.

Numéro encadré = numéros de pièce dans les listes de pièces